

**LAPORAN  
BASIS DATA LINGKUNGAN HIDUP  
DAERAH  
KABUPATEN BERAU  
TAHUN 2007**



**Diterbitkan : Desember 2007  
Data : Januari – Desember 2007**



**PEMERINTAH KABUPATEN BERAU**

# **PROPINSI KALIMANTAN TIMUR**

**TABEL 1.1.1. : GEOGRAFI KABUPATEN BERAU**  
*Table 1.1.1. : Geography of The Regency of Berau*

Nomor Number	Data Dan Informasi Date and Information
1	<p><b>Letak / Location</b></p> <ul style="list-style-type: none"> <li>- Bujur Timur <i>Longitude East</i></li> <li>- Lintang Utara <i>Latitude North</i></li> </ul>
2	<p><b>Batas / Border</b></p> <ul style="list-style-type: none"> <li>- Utara <i>North</i></li> <li>- Timur <i>East</i></li> <li>- Selatan <i>South</i></li> <li>- Barat <i>West</i></li> </ul>
3	<p><b>Luas / Area</b></p>
4	<p><b>Terdiri dari</b></p> <ul style="list-style-type: none"> <li>a. Kecamatan <i>District</i></li> <li>b. Desa <i>Village</i></li> <li>c. Kelurahan</li> </ul>
5	<p><b>Penduduk</b></p> <ul style="list-style-type: none"> <li>a. Jumlah Jiwa <i>Total Population</i></li> <li>b. Rumah Tangga <i>House Holds</i></li> <li>c. Kepadatan <i>Density</i></li> <li>d. Pertumbuhan <i>Growth</i></li> </ul>

Sumber : Bappeda Kabupaten Berau  
 Source : *Regional Development Planning Board Regency Berau*

**Tabel 1.2. : Nama dan Panjang Sungai Menurut Kecamatan**  
**Table 1.2. : Name and Length of River in Berau Regency by District**

<b>Nomor Number</b>	<b>Kecamatan District</b>	<b>Nama Sungai River Name</b>	<b>Panjang Length ( Km )</b>
1	Talisayan	Sulaiman Dumaring Tanian Buku Lumbungan	23 49 12 18
2	Tabalar	Tabalar	49
3	Kelay	Kelay Long Gie Lesan Tawon	254 49 64 50
4	Segah	Segah Malinau Pura Siagung Siduung	152 58 72 38 83
5	Gunung Tabur	Berau Lati Birang Samarata	292 43 58 39
6	Sambaliung	Suaran Inaran Bental	19 22 58

Sumber : Badan Pusat Statistik Kab. Berau Tahun 2005

**Tabel 1.3. : Luas Wilayah Menurut Klas Ketinggian Tempat Dari Permukaan Air Laut (Ha)**  
 Table 1.3. : Area of District by Altitude Class (Ha)

Nomor Number	Kecamatan District	Kelas Ketinggian Altitude Class						Jumlah Total
		0 - 7 m	8 - 25 m	26 - 100 m	101 - 500 m	501-1.000m	> 1.000 m	
1	Kelay	-	3,658.20	68,238.10	287,536.55	203,251.00	50,776.15	613,460.00
2	Talisayan	14,541.66	20,730.57	140,081.77	149,317.08	16,578.99	442.93	341,693.00
3	Tabalar	-	-	-	-	-	-	-
4	Biduk-Biduk	9,040.70	22,601.75	11,300.87	47,463.68	-	-	79,106.13
5	Pulau Derawan	44,191.55	12,669.01	48,245.63	2,533.81	-	-	107,640.00
6	Sambaliung	4,553.47	56,633.05	75,725.14	17,944.57	89,398.07	655.70	244,910.00
7	Tanjung Redeb	-	3,776.94	2,943.06	-	-	-	6,720.00
8	Gunung Tabur	7,216.99	24,778.34	131,274.03	38,971.96	-	288.68	202,530.00
9	Segah	-	30,781.52	83,725.74	354,113.57	36,322.19	11,696.98	516,640.00
10	Teluk Bayur	-	-	-	-	-	-	-
11	Batu Putih	-	-	-	-	-	-	-
12	Biatan	-	-	-	-	-	-	-
13	Maratua	-	-	-	-	-	-	-
	Jumlah / Total	79,544.37	175,629.38	550,233.47	897,881.22	345,550.25	63,860.44	2,112,699.13

Sumber : Badan Pertanahan Nasional Kabupaten Berau Tahun 2005

**Tabel 1.4. : KARAKTERISTIK SATUAN LAHAN DI KABUPATEN BERAL**  
*Table 1.4. : Characteristic Set of Farm in Regency Berau*

<b>Nomor Number</b>	<b>Karakteristik Lahan Characteristic of Farm</b>	<b>Kecamatan District</b>	<b>Luas Area ( Ha )</b>
1	Solum dalam, tekstur halus, drainase baik, terjadi erosi.	Kelay Segah Sambaliung Talisayan Biduk-Biduk Pulau Derawan	90,000.00 257,500.00 117,500.00 40,000.00 115,000.00 23,750.00
2	Solum dalam, tekstur halus, terjadi genangan, tidak ada erosi, air asin.	Sambaliung Gunung Tabur Pulau Derawan	32,500.00 15,000.00 42,500.00
3	Solum agak dangkal, tekstur halus drainase baik, terjadi erosi.	Kelay Segah Gunung Tabur Sambaliung Talisayan	122,500.00 125,000.00 37,500.00 42,500.00 50,000.00
4	Solum agak dangkal, tekstur halus drainase baik, terjadi erosi.		
			1,111,250.00

**Tabel 1.9. : Banyaknya Desa/Kelurahan Dan Rukun Tetangga Dirinci Menurut Kecamatan**  
*Table 1.9. : To The Number Of Village/Urban Village And Neighbour Foundation Detailed by District*

<b>Nomor Number</b>	<b>Kecamatan District</b>	<b>Ibu Kota Capital of District</b>	<b>Desa/Kelurahan Villages/Urban Village</b>
1	K e l a y	Muara Lesan	14
2	Talisayan	Talisayan	9
3	Biduk-Biduk	Biduk - Biduk	6
4	Pulau Derawan	Tanjung Batu	5
5	Sambaliung	Sambaliung	14
6	Tanjung Redeb	Tanjung Redeb	6
7	Gunung Tabur	Gunung Tabur	11
8	Segah	Tepian Buah	11
9	Teluk Bayur	Teluk Bayur	6
10	Tabalar	Tabalar	6
11	Maratua	Maratua	4
12	Batu Putih	Batu Putih	7
13	Biatan	Lempake	8
<b>Jumlah / Total</b>			<b>107</b>

Sumber : Badan Pusat Statistik Kabupaten Berau Tahun 2005  
 Source : Central Board of Statistics of Berau Regency in Year 2005

**Tabel 1.5.1 : PENYEBARAN DAN LUAS JENIS TANAH DIRINCI PER KECAMATAN (Ha)**

Table 1.5.1. : *Spreading and wide each soil kinds detailed per district (Ha).*

Nomor Number	Kecamatan District	Jenis Tanah Soil Kinds								
		Regosol	Alluvial	Gambut	Organosol	Podsolik	Podsolik/ Latosol	Podsolik/ Litosol	Podsolik/ Regosol	Mediterran
1	Kelay	-	-	-	-	121,187.30	133,552.10	-	347,355.50	975.50
2	Talisayan	2,744.40	21,119.50	3,251.60	-	115,320.60	42,800.20	1,669.70	11,332.10	122,566.80
3	Biduk-Biduk	*)	*)	*)	*)	*)	*)	*)	*)	*)
4	Pulau Derawan	2,533.80	26,604.90	-	2.00	36,233.30	42,264.90	-	-	-
5	Sambaliung	-	33,331.90	4,755.60	-	68,030.40	68,949.00	-	29,389.40	10,694.40
6	Tanjung Redeb	-	-	1,667.10	-	5,039.60	-	-	-	-
7	Gunung Tabur	-	-	7,920.70	4,754.80	115,755.90	69,369.00	-	1,374.80	-
8	Segah	-	-	-	-	358,518.60	81,263.20	-	76,338.20	-
	Jumlah / Total	5,278.20	81,056.30	17,595.00	4,756.80	820,085.70	438,198.40	1,669.70	465,790.00	134,236.70
	(%) Luas Daratan	0.25	3.83	0.83	0.22	38.72	20.69	0.08	21.99	6.34
	(%) Luas Wilayah	0.22	3.35	0.73	0.20	33.89	18.11	0.07	19.25	5.55

\*) : Data masih digabung dengan Kec. Talisayan Tahun 2004



**Tabel 1.5.2 : PENYEBARAN DAN LUAS JENIS TANAH DIRINCI PER KECAMATAN (Ha)**

Table 1.5.2. : *Spreading and wide each soil kinds detailed per district (Ha).*

Nomor Number	Kecamatan District	Jenis Tanah Soil Kinds						Jumlah Total
		Renzina	Latosol	Litosol	Total Luas Daratan Total Area of Continent	Perairan Territorial water	Lautan Ocean	
1	K e l a y	-	-	9,023.60	612,095.00	1,366.00	-	613,461.00
2	Talisayan	64,971.40	6,327.40	39,896.20	432,001.90	99.90	68,626.00	500,727.80
3	Biduk-Biduk	*)	*)	*)	3.00	0.00	67,784.00	67,787.00
4	Pulau Derawan	-	-	-	107,642.90	0.00	158,570.00	266,212.90
5	Sambaliung	-	3,620.10	23,311.70	242,087.50	2,827.50	1,120.00	246,035.00
6	Tanjung Redeb	-	-	-	6,712.70	3.30	-	6,716.00
7	Gunung Tabur	1,496.00	-	518.00	201,196.20	1,340.80	-	202,537.00
8	Segah	-	-	-	516,128.00	520.00	-	516,648.00
		66,467.40	9,947.50	72,749.50	2,117,867.20	6,157.50	296,100.00	2,420,124.70
		3.14	0.47	3.44	100.00	-	-	-
		2.75	0.41	3.01	87.51	0.25	12.23	100.00

\*) : Data masih digabung dengan Kec. Talisayan Tahun 2004

**Tabel 1.6. : Luas Wilayah Dan Jarak Ibu Kota Kecamatan Ke Ibu Kota Kabupaten**  
*Table 1.6. : Width of area and distance of city mother of Kecamatan to city mother of Kabupaten*

<b>Nomor Number</b>	<b>Kecamatan District</b>	<b>Luas Wilayah Area (Ha)</b>	<b>Jarak Distance (Km)</b>	<b>Transportasi Transportation</b>
1	Kelay	6,134.60	125	Darat
2	Talisayan	1,798.00	150	Darat
3	Biduk-Biduk	3,002.99	254	Darat
4	Pulau Derawan	3,858.96	112	Air
5	Sambaliung	2,403.86	2	Darat
6	Tanjung Redeb	23.76	0	Darat
7	Gunung Tabur	1,987.02	12	Darat
8	Segah	5,166.40	86	Darat
9	Tabalar	2,373.45	91	Darat
10	Maratua	4,118.80	65	Air
11	Teluk Bayur	175.70	10	Darat
12	Batu Putih	1,651.42	200	Darat
13	Biatan	1,432.04	120	Darat

Sumber : Badan Pusat Statistik Kabupaten Berau Tahun 2005  
 Source : Central Board of Statistics of Berau Regency in Year 2005

**Tabel 1.7. : Luas Wilayah Kecamatan Dirinci Menurut Tata Guna Hutan Kesepakatan (Ha)**  
*Table 1.7. : District Region Detailed By To Arranging To Utilize The Agreement Forest ( Ha)*

Nomor Number	Tahun Year	Tata Guna Hutan Kesepakatan				Jumlah Total
		Hutan Lindung Protection Forest	Hutan Produksi Terbatas Limited Production Forest	Hutan Produksi Tetap Definitive Produc tion Forest	Hutan Konversi Conversion Forest	
1	2000	353,775.00	786,975.00	758,049.00	328,950.00	2,227,749.00
2	2001	353,775.00	786,975.00	758,049.00	328,950.00	2,227,749.00
3	2002	353,775.00	786,975.00	758,049.00	328,950.00	2,227,749.00
4	2003	353,775.00	786,975.00	758,049.00	328,950.00	2,227,749.00
5	2004	350,762.00	786,975.00	612,245.00	328,950.00	2,078,932.00
6	2005	350,762.00	786,975.00	612,245.00	328,950.00	2,078,932.00
	Jumlah / Total	2,116,624.00	4,721,850.00	4,256,686.00	1,973,700.00	13,068,860.00

Sumber : Dinas Kehutanan Kabupaten Berau  
 Source : *Forestry of Berau Regency*

**Table 1.8.: Luas Wilayah Kecamatan Dirinci Menurut Penggunaannya Tahun 2005 (Ha)**  
*Table 1.8. : Subdistrict Region Detailed By to Its use in Year 2005 (Ha)*

Nomor Number	Kecamatan Subdistrict	Penggunaan Lahan Land Use							Jumlah Total
		Sawah Wet Rice Field	Hortikultura Horticulture	Perkebunan Plantation	Rumah & Pekarangan House & Yard	Peternakan Livestock Breeding			
1	K e l a y	-	-	-	-	-	-	-	-
2	Talisayan	-	-	-	-	-	-	-	-
3	Biduk-Biduk	-	-	-	-	-	-	-	-
4	Pulau Derawan	-	-	-	-	-	-	-	-
5	Sambaliung	95.00	152.00	57.00	836.00	133.00			1,273.00
6	Tanjung Redeb	118.00	226.00	78.00	464.00	175.00			1,061.00
7	Gunung Tabur	-	-	-	-	-	-	-	-
8	Segah	-	-	-	-	-	-	-	-
9	Teluk Bayur	190.00	760.00	-	855.00	304.00			2,109.00
10	Tabalar	-	-	-	-	-	-	-	-
11	Maratua	-	-	-	-	-	-	-	-
12	Batu Putih	-	-	-	-	-	-	-	-
13	Biatan	-	-	-	-	-	-	-	-
	Jumlah / Total	403.00	1,138.00	135.00	2,155.00	308.00			2,334.00

Sumber : Badan Pusat Statistik Kabupaten Berau

**Tabel 2.1.1. : TEMPERATUR RATA-RATA UDARA SELAMA 10 TAHUN  
MELALUI STASIUN METEOROLOGIDAN GEOFISIKA TANJUNG REDEB**

*Table 2.1.1. : Average Air Temperature of During 10 Year  
Through Station of Meteorology And Geophysics of Tanjung Redeb*

Nomor Number	Tahun Year	Temperatur Rata-rata / Average Temperature ( o C )														
		Jan	Peb	Mar	Apr	Mei	Jun	Jul	Ags	Sep	Okt	Nov	Des			
1	1997	26.2	24.9	26.4	26.8	27.3	28.3	28.4	27.6	26.8	27.6	27.6	26.8	27.6	26.5	26.2
2	1998	27.4	27.3	27.0	26.5	27.0	27.3	27.3	27.1	27.0	27.3	27.3	27.9	27.1	26.9	27.2
3	1999	26.8	26.2	27.0	27.1	27.2	27.1	26.7	26.7	26.7	26.7	26.7	26.6	26.7	26.7	27.1
4	2000	25.8	26.6	27.0	27.0	27.3	26.5	26.8	26.8	26.8	26.5	26.8	27.0	26.7	26.9	27.2
5	2001	26.3	26.3	27.3	26.9	28.1	27.2	27.1	27.6	27.6	27.2	27.1	27.1	27.6	27.2	26.7
6	2002	25.9	26.1	26.6	27.1	27.4	27.1	27.3	27.7	27.7	27.1	27.3	26.9	27.3	27.4	26.5
7	2003	26.4	26.1	26.5	27.3	27.5	27.2	27.2	27.6	27.6	27.2	27.2	26.8	27.1	27.1	26.1
8	2004	26.4	26.2	26.3	27.1	27.5	27.3	26.6	27.3	27.3	26.6	26.6	26.8	27.1	26.1	26.6
9	2005	26.5	26.4	26.6	26.0	26.9	26.8	27.0	27.0	27.0	27.0	27.0	27.7	27.1	27.6	26.6
10	2006	26.6	26.1	26.8	26.8	26.4	27.1	28.0	26.4	26.4	27.1	28.0	27.1	27.4	27.0	27.3
11	2007	26.6	26.6	26.7	26.2	27.8	26.2	25.8	27.8	26.2	26.2	25.8	26.2	27.8	26.2	26.2

Sumber : Stasiun Meteorologi dan Geofisika Tanjung Redeb  
Source : Meteorology and Geophysics of Tanjung Redeb

**Tabel 2.1.2. : KELEMBABAN UDARA RATA-RATA SELAMA 10 TAHUN  
MELALUI STASIUN METEOROLOGI DAN GEOFISIKA TANJUNG REDEB**

*Table 2.1.2. : Average Air Dampness of During 10 Year  
Through Station of Meteorology And Geophysics of Tanjung Redeb*

Nomor Number	Tahun Year	Kelembaban Udara Rata-rata / Average Air Dampness (%)											
		Jan	Peb	Mar	Apr	Mei	Jun	Jul	Ags	Sep	Okt	Nov	Des
1	1997	90	91	91	90	87	82	85	76	83	85	88	89
2	1998	85	86	87	86	83	83	86	88	85	88	87	86
3	1999	86	88	87	86	85	89	93	87	87	86	88	88
4	2000	85	84	87	85	84	84	87	84	87	88	88	91
5	2001	87	88	87	87	81	83	83	80	85	85	86	86
6	2002	91	86	87	86	86	84	84	84	85	86	88	88
7	2003	89	89	89	86	85	85	83	83	82	85	86	89
8	2004	90	89	87	88	87	85	87	81	86	86	85	89
9	2005	89	86	87	89	88	88	86	85	84	87	81	88
10	2006	89	90	89	84	82	88	85	84	86	87	89	89
11	2007	90	90	89	88	87	89	89	84	86	87	89	89

Sumber : Stasiun Meteorologi dan Geofisika Tanjung Redeb  
*Source : Meteorology and Geophysics of Tanjung Redeb*

**Tabel 2.2.1.: RATA - RATA SUHU UDARA, KELEMBABAN, TEKANAN UDARA, KECEPATAN ANGIN, CURAH HUJAN DAN PENYINARAN MATAHARI TAHUN 1997**

*Table 2.2.1. : Mean temperature, Humidity, Atmosphere pressure, Wind velocity, Rainfall and Duration of Sunshine Year 1997*

Nomor Number	Bulan Month	Suhu Udara Temperature (°C)		Kelembaban Udara Relative Humidity (%)		Tekanan Udara Atmosphere pressure ( Mbs )	Kecepatan Angin Wind velo- city (Knot)	Curah Hujan Rainfall ( mm )	Penyinaran Matahari Duration of sunshine ( % )
		Min	Max	Humidity (%)	Humidity (%)				
1	Januari <i>January</i>	20.6	31.1	90				207.9	44
2	Pebruari <i>February</i>	20.7	30.5	91				423.5	27
3	Maret <i>March</i>	21.3	31.7	91				280.9	36
4	April <i>April</i>	21.4	32.2	90				148.2	39
5	Mei <i>May</i>	21.9	32.6	87				125.6	53
6	Juni <i>June</i>	22.2	34.0	82				36.1	60
7	Juli <i>July</i>	22.0	33.7	85				102.4	69
8	Agustus <i>August</i>	20.8	34.2	76				126.5	83
9	September <i>September</i>	21.5	31.9	83				2.3	47
10	Oktober <i>October</i>	21.9	34.5	85				98.9	56
11	Nopember <i>November</i>	21.6	32.0	88				237.8	46
12	Desember <i>December</i>	21.0	32.1	89				328.4	31

Sumber : Stasiun Meteorologi dan Geofisika Tanjung Redeb  
Source : *Meteorology and Geophysics of Tanjung Redeb*



**Tabel 2.2.2.: RATA - RATA SUHU UDARA, KELEMBABAN, TEKANAN UDARA, KECEPATAN ANGIN, CURAH HUJAN DAN PENYINARAN MATAHARI TAHUN 1998**

*Table 2.2.2. : Mean temperature, Humidity, Atmosphere pressure, Wind velocity, Rainfall and Duration of Sunshine Year 1998*

Nomor Number	Bulan Month	Suhu Udara Temperature (°C)		Kelembaban Udara Relative Humidity (%)	Tekanan Udara Atmosphere pressure ( Mbs )	Kecepatan Angin Wind velo- city (Knot)	Curah Hujan Rainfall ( mm )	Penyinaran Matahari Duration of sunshine ( % )
		Min	Max					
1	Januari <i>January</i>	21.3	33.2	85			364.3	36
2	Pebruari <i>February</i>	21.2	33.1	86			192.1	37
3	Maret <i>March</i>	21.0	32.6	87			190.7	30
4	April <i>April</i>	22.2	32.1	86			225.2	43
5	Mei <i>May</i>	22.6	32.9	83			99.3	68
6	Juni <i>June</i>	21.6	33.5	83			41.2	53
7	Juli <i>July</i>	21.5	33.3	86			176.4	46
8	Agustus <i>August</i>	21.6	33.0	88			258.8	37
9	September <i>September</i>	21.2	33.8	85			116.8	44
10	Oktober <i>October</i>	21.9	33.2	88			126.8	47
11	Nopember <i>November</i>	20.9	32.5	87			136.5	38
12	Desember <i>December</i>	21.0	32.7	86			209.7	34

Sumber : Stasiun Meteorologi dan Geofisika Tanjung Redeb  
Source : *Meteorology and Geophysics of Tanjung Redeb*

**Tabel 2.2.3.: RATA - RATA SUHU UDARA, KELEMBABAN, TEKANAN UDARA, KECEPATAN ANGIN, CURAH HUJAN DAN PENYINARAN MATAHARI TAHUN 1999**

*Table 2.2.3. : Mean temperature, Humidity, Atmosphere pressure, Wind velocity, Rainfall and Duration of Sunshine Year 1999*

Nomor Number	Bulan Month	Suhu Udara Temperature (°C)		Kelembaban Udara Relative Humidity (%)	Tekanan Udara Atmosphere pressure ( Mbs )	Kecepatan Angin Wind velo- city (Knot)	Curah Hujan Rainfall ( mm )	Penyinaran Matahari Duration of sunshine ( % )
		Min	Max					
1	Januari <i>January</i>	21.3	32.1	86			322.6	31
2	Pebruari <i>February</i>	20.6	31.4	88			264.3	29
3	Maret <i>March</i>	21.0	31.4	87			270.5	32
4	April <i>April</i>	21.2	32.8	86			32.3	38
5	Mei <i>May</i>	21.5	32.9	85			95.6	42
6	Juni <i>June</i>	20.9	32.7	89			299.5	42
7	Juli <i>July</i>	20.7	32.4	93			176.1	48
8	Agustus <i>August</i>	20.7	33.7	87			150.5	41
9	September <i>September</i>	20.9	32.7	87			146.2	40
10	Oktober <i>October</i>	21.1	32.1	86			104.9	33
11	Nopember <i>November</i>	22.6	32.1	88			434.3	35
12	Desember <i>December</i>	23.0	32.0	88			176.0	37

Sumber : Stasiun Meteorologi dan Geofisika Tanjung Redeb  
Source : *Meteorology and Geophysics of Tanjung Redeb*

**Tabel 2.2.4.: RATA - RATA SUHU UDARA, KELEMBABAN, TEKANAN UDARA, KECEPATAN ANGIN, CURAH HUJAN DAN PENYINARAN MATAHARI TAHUN 2000**

*Table 2.2.4. : Mean temperature, Humidity, Atmosphere pressure, Wind velocity, Rainfall and Duration of Sunshine Year 2000*

Nomor Number	Bulan Month	Suhu Udara Temperature (°C)		Kelembaban Udara Relative Humidity (%)	Tekanan Udara Atmosphere pressure ( Mbs )	Kecepatan Angin Wind velo- city (Knot)	Curah Hujan Rainfall ( mm )	Penyinaran Matahari Duration of sunshine ( % )
		Min	Max					
1	Januari <i>January</i>	22.1	30.2	85			192.9	26
2	Pebruari <i>February</i>	22.8	31.1	84			238.4	26
3	Maret <i>March</i>	23.0	31.0	87			224.3	28
4	April <i>April</i>	23.1	32.0	85			191.3	40
5	Mei <i>May</i>	23.4	33.3	84			292.4	56
6	Juni <i>June</i>	23.1	31.4	84			237.6	32
7	Juli <i>July</i>	22.9	32.2	87			144.8	46
8	Agustus <i>August</i>	22.8	32.2	84			79.1	37
9	September <i>September</i>	22.8	32.4	87			78.1	41
10	Oktober <i>October</i>	23.8	31.7	88			264.8	23
11	Nopember <i>November</i>	23.4	32.3	88			253.1	31
12	Desember <i>December</i>	23.5	32.7	91			283.1	45

Sumber : Stasiun Meteorologi dan Geofisika Tanjung Redeb  
Source : *Meteorology and Geophysics of Tanjung Redeb*

**Tabel 2.2.5.: RATA - RATA SUHU UDARA, KELEMBABAN, TEKANAN UDARA, KECEPATAN ANGIN, CURAH HUJAN DAN PENYINARAN MATAHARI TAHUN 2001**

*Table 2.2.5. : Mean temperature, Humidity, Atmosphere pressure, Wind velocity, Rainfall and Duration of Sunshine Year 2001*

Nomor Number	Bulan Month	Suhu Udara Temperature (°C)		Kelembaban Udara Relative Humidity (%)	Tekanan Udara Atmosphere pressure ( Mbs )	Kecepatan Angin Wind velo- city (Knot)	Curah Hujan Rainfall ( mm )	Penyinaran Matahari Duration of sunshine ( % )
		Min	Max					
1	Januari <i>January</i>	22.9	31.1	87			115.7	33
2	Pebruari <i>February</i>	22.9	31.2	88			168.9	27
3	Maret <i>March</i>	22.9	31.1	87			232.5	31
4	April <i>April</i>	23.3	32.1	87			302.6	47
5	Mei <i>May</i>	23.1	33.1	81			305.5	55
6	Juni <i>June</i>	23.2	30.2	83			196.6	50
7	Juli <i>July</i>	22.7	32.6	83			245.0	67
8	Agustus <i>August</i>	23.3	33.2	80			48.5	59
9	September <i>September</i>	22.8	33.1	85			158.5	56
10	Oktober <i>October</i>	23.2	33.3	85			176.7	49
11	Nopember <i>November</i>	22.3	31.9	86			224.5	25
12	Desember <i>December</i>	23.1	31.6	86			196.6	19

Sumber : Stasiun Meteorologi dan Geofisika Tanjung Redeb  
Source : *Meteorology and Geophysics of Tanjung Redeb*

**Tabel 2.2.6.: RATA - RATA SUHU UDARA, KELEMBABAN, TEKANAN UDARA, KECEPATAN ANGIN, CURAH HUJAN DAN PENYINARAN MATAHARI TAHUN 2002**

*Table 2.2.6. : Mean temperature, Humidity, Atmosphere pressure, Wind velocity, Rainfall and Duration of Sunshine Year 2002*

Nomor Number	Bulan Month	Suhu Udara Temperature (°C)		Kelembaban Udara Relative Humidity (%)	Tekanan Udara Atmosphere pressure ( Mbs )	Kecepatan Angin Wind velo- city (Knot)	Curah Hujan Rainfall ( mm )	Penyinaran Matahari Duration of sunshine ( % )
		Min	Max					
1	Januari <i>January</i>	23.0	30.0	91			214.7	18
2	Pebruari <i>February</i>	22.2	30.7	86			123.3	26
3	Maret <i>March</i>	23.5	31.8	87			188.4	41
4	April <i>April</i>	23.2	32.8	86			187.9	56
5	Mei <i>May</i>	23.6	33.0	86			174.3	31
6	Juni <i>June</i>	23.4	31.9	84			173.7	36
7	Juli <i>July</i>	23.4	33.6	84			48.4	68
8	Agustus <i>August</i>	22.4	33.3	84			91.3	50
9	September <i>September</i>	22.6	33.6	85			127.4	38
10	Oktober <i>October</i>	23.3	32.8	86			67.4	46
11	Nopember <i>November</i>	23.1	32.7	88			157.4	53
12	Desember <i>December</i>	22.8	31.8	88			197.9	35

Sumber : Stasiun Meteorologi dan Geofisika Tanjung Redeb  
Source : *Meteorology and Geophysics of Tanjung Redeb*

**Tabel 2.2.7.: RATA - RATA SUHU UDARA, KELEMBABAN, TEKANAN UDARA, KECEPATAN ANGIN, CURAH HUJAN DAN PENYINARAN MATAHARI TAHUN 2003**

*Table 2.2.7. : Mean temperature, Humidity, Atmosphere pressure, Wind velocity, Rainfall and Duration of Sunshine Year 2003*

Nomor Number	Bulan Month	Suhu Udara Temperature (°C)		Kelembaban Udara Relative Humidity (%)	Tekanan Udara Atmosphere pressure ( Mbs )	Kecepatan Angin Wind velo- city (Knot)	Curah Hujan Rainfall ( mm )	Penyinaran Matahari Duration of sunshine ( % )
		Min	Max					
1	Januari <i>January</i>	22.1	31.2	89			236.9	31
2	Pebruari <i>February</i>	22.3	30.4	89			171.7	21
3	Maret <i>March</i>	22.4	31.1	89			155.5	35
4	April <i>April</i>	23.2	33.2	86			132.0	95
5	Mei <i>May</i>	21.5	32.6	85			100.3	58
6	Juni <i>June</i>	23.1	38.6	85			208.3	56
7	Juli <i>July</i>	22.7	32.8	83			100.6	57
8	Agustus <i>August</i>	23.6	33.4	83			245.0	66
9	September <i>September</i>	22.8	32.4	82			208.8	44
10	Oktober <i>October</i>	23.1	32.3	85			197.7	48
11	Nopember <i>November</i>	23.4	32.4	86			56.3	39
12	Desember <i>December</i>	23.1	30.7	89			343.8	31

Sumber : Stasiun Meteorologi dan Geofisika Tanjung Redeb  
Source : *Meteorology and Geophysics of Tanjung Redeb*

**Tabel 2.2.8.: RATA - RATA SUHU UDARA, KELEMBABAN, TEKANAN UDARA, KECEPATAN ANGIN, CURAH HUJAN DAN PENYINARAN MATAHARI TAHUN 2004**

*Table 2.2.8. : Mean temperature, Humidity, Atmosphere pressure, Wind velocity, Rainfall and Duration of Sunshine Year 2004*

Nomor Number	Bulan Month	Suhu Udara Temperature (°C)		Kelembaban Udara Relative Humidity (%)	Tekanan Udara Atmosphere pressure ( Mbs )	Kecepatan Angin Wind velo- city (Knot)	Curah Hujan Rainfall ( mm )	Penyinaran Matahari Duration of sunshine ( % )
		Min	Max					
1	Januari <i>January</i>	23.2	30.4	90			217.7	31
2	Pebruari <i>February</i>	23	30.8	89			91.3	23
3	Maret <i>March</i>	23.2	31.5	87			246.9	41
4	April <i>April</i>	23.6	30.4	88			136.2	53
5	Mei <i>May</i>	24.7	32.8	87			134.8	41
6	Juni <i>June</i>	22.6	32.7	85			156.6	61
7	Juli <i>July</i>	23.4	30.9	87			134.9	54
8	Agustus <i>August</i>	23	33.4	81			-	72
9	September <i>September</i>	22.8	32.9	86			232.2	57
10	Oktober <i>October</i>	23.2	32.4	86			213.3	45
11	Nopember <i>November</i>	22.1	32.7	85			165.5	54
12	Desember <i>December</i>	23.4	31.5	89			218.2	39

Sumber : Stasiun Meteorologi dan Geofisika Tanjung Redeb  
Source : *Meteorology and Geophysics of Tanjung Redeb*

**Tabel 2.2.9.: RATA - RATA SUHU UDARA, KELEMBABAN, TEKANAN UDARA, KECEPATAN ANGIN, CURAH HUJAN DAN PENYINARAN MATAHARI TAHUN 2005**

*Table 2.2.9. : Mean temperature, Humidity, Atmosphere pressure, Wind velocity, Rainfall and Duration of Sunshine Year 2005*

Nomor Number	Bulan Month	Suhu Udara Temperature (°C)		Kelembaban Udara Relative Humidity (%)	Tekanan Udara Atmosphere pressure ( Mbs )	Kecepatan Angin Wind velo- city (Knot)	Curah Hujan Rainfall ( mm )	Penyinaran Matahari Duration of sunshine ( % )
		Min	Max					
1	Januari <i>January</i>	23.0	30.8	89			241.6	42
2	Pebruari <i>February</i>	23.2	31.2	86			170.7	49
3	Maret <i>March</i>	22.5	32.7	87			178	50
4	April <i>April</i>	22.7	30.6	89			248.1	39
5	Mei <i>May</i>	23.5	31.1	88			166.3	44
6	Juni <i>June</i>	23.4	33.6	88			122.8	45
7	Juli <i>July</i>	23.4	33.6	86			170.7	-
8	Agustus <i>August</i>	23.2	32.8	85			182.4	-
9	September <i>September</i>	23.2	34.4	84			71.3	-
10	Oktober <i>October</i>	23.2	33.6	87			115.8	-
11	Nopember <i>November</i>	23.3	32.1	81			405.7	-
12	Desember <i>December</i>	23.1	31.9	88			273.7	-

Sumber : Stasiun Meteorologi dan Geofisika Tanjung Redeb  
Source : *Meteorology and Geophysics of Tanjung Redeb*



**Tabel 2.2.10.: RATA - RATA SUHU UDARA, KELEMBABAN, TEKANAN UDARA, KECEPATAN ANGIN, CURAH HUJAN DAN PENYINARAN MATAHARI TAHUN 2006**

*Table 2.2.10.: Mean temperature, Humidity, Atmosphere pressure, Wind velocity, Rainfall and Duration of Sunshine Year 2006*

Nomor Number	Bulan Month	Suhu Udara Temperature (°C)		Kelembaban Udara Relative Humidity (%)	Tekanan Udara Atmosphere pressure ( Mbs )	Kecepatan Angin Wind velo- city (Knot)	Curah Hujan Rainfall ( mm )	Penyinaran Matahari Duration of sunshine ( % )
		Min	Max					
1	Januari <i>January</i>	23.2	31.2	89			165.8	-
2	Pebruari <i>February</i>	22.9	30.6	90			304.9	-
3	Maret <i>March</i>	23.4	31.8	89			35.1	-
4	April <i>April</i>	23.6	31.9	84			163.3	-
5	Mei <i>May</i>	23.5	32.8	82			239.2	-
6	Juni <i>June</i>	23.3	32.9	88			183.4	-
7	Juli <i>July</i>	23.4	33.5	85			155.3	-
8	Agustus <i>August</i>	23	33.1	84			87.7	-
9	September <i>September</i>	22.8	32.6	86			150.4	-
10	Oktober <i>October</i>	23.3	31.7	87			179.3	-
11	Nopember <i>November</i>	23.1	32.2	89			116.5	-
12	Desember <i>December</i>	23.7	32.6	89			202.2	47

Sumber : Stasiun Meteorologi dan Geofisika Tanjung Redeb  
Source : *Meteorology and Geophysics of Tanjung Redeb*

**Tabel 2.2.11.: RATA - RATA SUHU UDARA, KELEMBABAN, TEKANAN UDARA, KECEPATAN ANGIN, CURAH HUJAN DAN PENYINARAN MATAHARI TAHUN 2007**

*Table 2.2.11.: Mean temperature, Humidity, Atmosphere pressure, Wind velocity, Rainfall and Duration of Sunshine Year 2007*

Nomor Number	Bulan Month	Suhu Udara Temperature (°C)		Kelembaban Udara Relative Humidity (%)	Tekanan Udara Atmosphere pressure ( Mbs )	Kecepatan Angin Wind velo- city (Knot)	Curah Hujan Rainfall ( mm )	Penyinaran Matahari Duration of sunshine ( % )
		Min	Max					
1	Januari <i>January</i>	23.3	26.6	90			493.1	20
2	Pebruari <i>February</i>	23.1	26.6	90			170.8	31
3	Maret <i>March</i>	23.0	26.7	89			170.3	61
4	April <i>April</i>	22.5	26.2	88			263.6	64
5	Mei <i>May</i>	232.7	27.8	87			247.6	70
6	Juni <i>June</i>	23.4	26.2	89			427.3	56
7	Juli <i>July</i>	23.3	25.8	89			259.4	47
8	Agustus <i>August</i>							
9	September <i>September</i>							
10	Oktober <i>October</i>							
11	Nopember <i>November</i>							
12	Desember <i>December</i>							

Sumber : Stasiun Meteorologi dan Geofisika Tanjung Redeb  
Source : *Meteorology and Geophysics of Tanjung Redeb*

**Tabel 2.3. :** KEADAAN ANGIN MENURUT KECEPATAN DAN ARAH YANG TERBANYAK MELALUI STASIUN METEOROLOGI DAN GEOFISIKA TANJUNG REDEB

*Table 2.3. : Wind Circumstance of According To Speed And Direction Which Is A Lot Of Through Station of Meteorology And Geophysics of Tanjung Redeb*

<b>Nomor Number</b>	<b>Bulan Month</b>	<b>Kecepatan Angin Wind Speed (Knot)</b>	<b>Arah Angin Wind Direction</b>
1	Januari / January	04	310/Barat Laut (North-West)
2	Februari / February	04	030/Timur Laut (North-East)
3	Maret / March	04	340/Utara (North)
4	April / April	00	360/Utara (North)
5	Mei / May	05	360/Utara (North)
6	Juni / June	05	230/Barat (West)
7	Juli / July	05	320/Utara (North)
8	Agustus/August	05	220/Barat Daya (South-West)
9	September/September	05	220/Barat Daya (South-West)
10	Oktober / October	05	320/Utara (North)
11	Nopember /Nopember	05	220/Barat Daya (South-West)
12	Desember / December	04	360/Utara (North)

Sumber : Stasiun Meteorologi dan Geofisika Tanjung Redeb  
 Source : Meteorology and Geophysics Station of Tanjung Redeb

**Tabel 2.4. :** CURAH HUJAN DENGAN PERIODE PENGAMATAN 10 TAHUN  
MELALUI STASIUN METEOROLOGI DAN GEOFISIKA TANJUNG REDEB

Table 2.4. : Rainfall of With Perception Period 10 YEAR Through Station of Meteorology  
And Geophysics of Tanjung Redeb

Nomor Number	Tahun Year	Curah Hujan Setiap Bulan ( mm/b)l Rainfall Each Month (mm/month)												Jumlah Curah Hujan Setahun Total of Rainfall One Year (mm/YY)
		Jan	Feb	Mar	Apr	Mei	Jun	Jul	Agt	Sep	Okt	Nop	Des	
1	1990	101.2	122.3	20.5	134.9	179.2	234.0	189.0	63.9	175.6	83.6	330.3	210.7	1845.2
2	1991	284.3	210.1	175.7	86.0	184.0	93.4	67.1	129.8	64.2	136.6	114.3	186.7	1732.2
3	1992	141.5	126.1	164.9	438.0	70.0	144.0	78.0	79.0	222.6	136.4	123.1	167.7	1891.3
4	1993		96.8	112.5	117.6	149.8	250.7	150.5	70.8	72.2	144.7	188.0	329.5	1683.1
5	1994	104.4	168.6	276.1	176.0	273.0	72.8	44.8	219.7	66.8	55.8	101.5	205.7	1765.2
6	1995	308.7	277.1	265.2	217.4	160.9	135.1	97.5	83.4	167.3	240.2	238.9	178.9	2370.6
7	1996	320.7	335.9	325.7	178.5	174.6	198.7	145.1	155.8	221.0	162.0	178.0	185.7	2581.7
8	1997	207.9	422.9	280.9	148.2	125.6	36.1	97.0	126.5	2.3	99.5	237.8	328.6	2113.3
9	1998	225.2	99.3	41.2	149.6	258.8	116.8	126.8	136.5	209.7	364.3	192.6	190.7	2111.5
10	1999	322.6	264.3	270.5	321.3	95.6	299.5	176.1	160.5	146.2	104.9	463.3	176.0	2800.8
11	2000	192.9	238.4	224.3	191.3	292.4	237.6	144.8	79.1	78.1	264.8	263.1	283.1	2489.9
12	2001	142.4	188.4	268.2	352.4	344.6	220.2	267.2	60.2	178.1	202.0	249.6	131.8	2605.1
13	2002	214.7	123.3	188.4	187.9	174.3	173.7	48.4	91.3	127.4	67.4	157.4	197.9	1752.1
14	2003	236.9	171.7	155.5	132.0	100.3	208.3	100.6	245.0	208.8	197.7	56.3	343.8	2156.9
15	2004	217.7	91.3	246.9	136.2	134.8	156.6	134.9	-	232.2	213.3	165.5	218.2	1947.6
16	2005	241.6	170.7	178	248.1	166.3	122.8	170.7	182.4	71.3	115.8	405.7	273.7	2347.1
17	2006	165.8	304.9	35.1	163.3	239.2	183.4	155.3	87.7	150.4	179.3	116.5	202.2	1983.1
18	2007	493.1	170.8	170.3	263.6	247.6	427.3	259.4						2032.1

Sumber : Stasiun Meteorologi dan Geofisika Tanjung Redeb

Source : Meteorology and Geophysics of Tanjung Redeb

**Tabel 3.1.1. Banyaknya Industri Dirinci Menurut Jenisnya Per Kecamatan**

*Table 3.1.1. Number of Industry by Kinds of District*

Nomor Number	Kecamatan District	Hasil Hutan	Kerajinan Bubut	Pangan	Percetakan	Kimia	Aneka	Logam	Elektronik	Penjahit	Jumlah Total
1	Tanjung Redeb	18	1	17	21	11	12	50	4	1	135
2	Sambaliung	4	-	6	-	1	-	-	-	-	11
3	Gunung Tabur	6	-	-	-	-	-	-	-	-	6
4	Teluk bayur	11	-	-	1	1	-	2	-	-	15
5	Tabalar	1	-	-	-	-	-	-	-	-	1
6	Biatan	1	-	-	-	-	-	-	-	-	1
7	Biduk-Biduk	2	-	1	-	-	-	-	-	-	3
8	Pulau Derawan	-	-	1	-	-	-	-	-	-	1
<b>Jumlah / Total</b>		43	1	25	23	13	12	52	4	1	173
<b>Prosen/Percent</b>		24.86	0.58	14.45	13.29	7.51	7	30.0578	2.3121387	0.57803468	100

Sumber : Kantor Dinas Perdagangan dan Perindustrian Kabupaten Berau Tahun 2007

Source : Trade and Industrial Service Office of Berau Regency in Year 2007

**Tabel 4.1. : Jenis Vegetasi Hutan Yang Dilindungi Undang-Undang**  
*Table 4.1. : Type of Vegetasi Forest Protected by Law*

<b>Nomor</b> <i>Number</i>	<b>Nama Indonesia/                      Daerah/Umum</b> <i>Local Name</i>	<b>Nama Ilmiah</b> <i>Erudite Name</i>
1 2 3 4	Ulin Durian Hutan Jelutung Medang	<i>Eusyderoxylon zwageri</i> <i>Durio zibethinus</i> <i>Dyera costulata</i> <i>Litsea firma</i>

Sumber : AMDAL PT.Kiani Kertas, PT.Berau Coal dan PT.SLJ

**Tabel 4.2. : Sumber Daya Pesisir, Laut Dan Pemanfaatannya**

*Table 4.2. : Coastal Area Resource, Go out to sea And its Exploiting*

Nomor Number	Variabel Variable	Satuan Unit	Jumlah Total
1	Luas Hutan Mangrove	Hektar	± 60.000
2	<i>Forest Mangrove</i>	Hektar	-
3	Luas Terumbu Karang	Hektar	
4		Hektar	
5		Hektar	
6		Hektar	
7		Hektar	
8		M3/Th	
9		M3/Th	

Sumber : Bidang Pengelolaan Bapelda Kab. Berau Tahun 2007

**Table 4.3.1 : Jumlah Penyu Mendarat, Bersarang, Bertelur dan Gagal Bertelur  
Perbulan di Pulau Sangalaki Tahun 2005**

<b>Nomor Number</b>	<b>Bulan Month</b>	<b>Mendarat</b>	<b>Bersarang Nest sites</b>	<b>Bertelur Produced egg</b>	<b>Gagal Bertelur Non produced egg</b>
1	Januari	222	34	149	73
2	Pebruari	197	25	114	83
3	Maret	311	34	164	147
4	April	376	45	215	161
5	Mei	450	87	281	169
6	Juni	470	90	281	189
7	Juli	471	73	267	204
8	Agustus	515	58	235	280
9	September	600	35	225	375
10	Oktober	645	40	322	323
11	Nopember	449	16	285	164
12	Desember	359	14	214	145
<b>Jumlah/Total</b>		<b>5065</b>	<b>551</b>	<b>2752</b>	<b>2313</b>

Sumber : Bidang Pengelolaan dan Perencanaan



**Table 4.3.2 : Jumlah Penyus Mendarat, Bersarang, Bertelur dan Gagal Bertelur  
Perbulan di Pulau Derawan Tahun 2005**

<b>Nomor Number</b>	<b>Bulan Month</b>	<b>Mendarat</b>	<b>Bersarang Nest sites</b>	<b>Bertelur Produced egg</b>	<b>Gagal Bertelur Non produced egg</b>
1	Januari	9		9	
2	Pebruari	9		8	
3	Maret	19		10	
4	April	20		15	
5	Mei	25		18	
6	Juni	21		16	
7	Juli	18		14	
8	Agustus	11		7	
9	September	6		5	
10	Oktober	8		7	
11	Nopember	11		9	
12	Desember	7		7	
<b>Jumlah/Total</b>		<b>164</b>		<b>125</b>	

Sumber : Bidang Pengelolaan dan Perencanaan

**Table 4.3.3 : Jumlah Penyus Mendarat, Bersarang, Bertelur dan Gagal Bertelur  
Perbulan di Pulau Sangalaki Tahun 2006**

<b>Nomor Number</b>	<b>Bulan Month</b>	<b>Mendarat</b>	<b>Bersarang Nest sites</b>	<b>Bertelur Produced egg</b>	<b>Gagal Bertelur Non produced egg</b>
1	Januari	286	33	178	108
2	Pebruari	267	28	166	101
3	Maret	326	75	188	138
4	April	487	118	275	212
5	Mei	691	113	460	231
6	Juni	655	83	428	227
7	Juli	755	81	419	336
8	Agustus	1153	48	481	672
9	September	963	43	541	422
10	Oktober	835	50	559	276
11	Nopember	447	16	283	164
12	Desember	460	47	314	146
<b>Jumlah/Total</b>		<b>7325</b>	<b>735</b>	<b>4292</b>	<b>3033</b>

Sumber : Bidang Pengelolaan dan Perencanaan

**Table 4.3.4 : Jumlah Peny Mendarat, Bersarang, Bertelur dan Gagal Bertelur  
Perbulan di Pulau Derawan Tahun 2006**

<b>Nomor Number</b>	<b>Bulan Month</b>	<b>Mendarat</b>	<b>Bersarang Nest sites</b>	<b>Bertelur Produced egg</b>	<b>Gagal Bertelur Non produced egg</b>
1	Januari	11		9	2
2	Pebruari	10		7	3
3	Maret	8		8	0
4	April	12		7	5
5	Mei	15		10	5
6	Juni	22		16	6
7	Juli	17		17	0
8	Agustus	10		7	3
9	September	5		5	0
10	Oktober	9		7	2
11	Nopember	12		10	2
12	Desember	9		8	1
<b>Jumlah/Total</b>		<b>140</b>		<b>111</b>	<b>29</b>

Sumber : Bidang Pengelolaan dan Perencanaan

Tabel : Relokasi Sarang Penyus Hijau Bulanan Persektor di Pl.Sangkalaki Tahun 2004

No	Sektor Sector	1	2	3	4	5	6	7	8	9	10	11	12	13	14	15	Jumlah Total
Number	Bulan Month																
1	Januari	1	2	5	14	19	1	4	8	2	0	4	0	1	2	18	81
2	Pebruari	0	2	5	21	17	2	3	16	11	0	2	3	5	2	3	92
3	Maret	1	2	5	18	15	7	4	7	11	2	4	6	2	5	9	98
4	April	1	1	2	20	22	4	3	5	3	0	2	1	3	1	4	72
5	Mei	0	5	6	20	24	11	4	5	1	1	3	2	5	5	8	100
6	Juni	0	1	3	15	16	2	6	5	2	1	2	4	0	0	2	59
7	Juli	1	1	2	13	10	0	3	8	2	0	4	5	1	1	4	55
8	Agustus	1	2	2	6	9	7	3	7	2	4	6	2	2	0	1	54
9	September	0	0	3	8	1	5	0	11	0	2	5	2	2	0	2	41
10	Oktober	0	0	3	3	4	7	0	6	0	4	0	1	1	1	2	32
11	November	0	0	0	1	4	1	0	3	0	0	1	0	0	0	2	12
12	Desember	1	0	2	4	2	1	2	12	5	2	0	1	1	0	1	34
13	<b>Jumlah Total</b>	<b>6</b>	<b>16</b>	<b>38</b>	<b>143</b>	<b>143</b>	<b>48</b>	<b>32</b>	<b>93</b>	<b>39</b>	<b>16</b>	<b>33</b>	<b>27</b>	<b>23</b>	<b>17</b>	<b>56</b>	<b>730</b>

**Table : Jumlah Penyu Mendarat, Bertelur dan Gagal Bertelur  
Persektor di Pulau Sangalaki Tahun 2004**

Nomor Number	Sektor Sector	Bersarang Nest sites	Bertelur Produced egg	Gagal Bertelur Non produced egg
1	1	121	73	48
2	2	495	325	170
3	3	663	450	215
4	4	723	480	243
5	5	532	282	250
6	6	304	99	205
7	7	190	47	143
8	8	698	495	203
9	9	784	536	248
10	10	442	231	211
11	11	578	304	274
12	12	515	239	276
13	13	470	129	341
14	14	621	447	174
15	15	740	566	174

**Tabel 4.4. : Jenis Mamalia Dan Reptil Dilindungi Undang-Undang**

Table 4.4. : *Type of Mamalia And Reptil Protected by Law*

<b>Nomor Number</b>	<b>Nama Indonesia/ Daerah/Umum Local Name</b>	<b>Nama Ilmiah Erudite Name</b>
1	Rusa Sambar	<i>Cervus unicolor</i>
2	Bekantan	<i>Nasalis larvatus</i>
3	Malu malu	<i>Nycticebus coucang</i>
4	Kijang muntjak	<i>Muntiacus muntjak</i>
5	Kancil	<i>Tragulus javanicus</i>
6	Trenggiling	<i>Manis javanica</i>
7	Beruang Madu	<i>Helarctos malayanus</i>
8	Owa owa/kelawit	<i>Hylobathes sp.</i>
9	Orang utan	<i>Pongo pygmaeus</i>
10	Bajing Tanah	<i>Lariscus insignis</i>
11	Bajing Terbang	<i>Petaurista elegans</i>
12	Kubung	<i>Cynocephalus var.</i>
13	Berang-Berang	<i>Lutra sumatrana</i>
14	Buaya Sapid	<i>Tonistoma schlegelli</i>
15	Buaya	<i>Crocodillus sp</i>
16	Landak raya	<i>Hystrix brachyura</i>
17	Kucing Hutan	<i>Felix bengalensis</i>
18	Pelanduk Napu	<i>Tragulus napu</i>
19	Musang Congkok	<i>Prionodon linsang</i>
20	Tangkasi	<i>Tarsius bancanus</i>
21	Banteng	<i>Bos javanicus</i>
22	Ular sawah	<i>Phyton molurus</i>

Sumber : AMDAL PT.Berau Coal, PT. SLJ, PT.Kiani Kertas

**TABEL 4.5. KONDISI MANGROVE**

<b>NO</b>	<b>LOKASI</b>	<b>PANJANG GARIS PANTAI</b>	<b>KONDISI BAIK</b>	<b>KONDISI SEDANG</b>	<b>KONDISI RUSAK</b>
1	P. Derawan	2,70 Km	- Ha	- Ha	- Ha
2	P. Maratua	67,24 Km	369,00 Ha	- Ha	- Ha
3	P. Panjang	10,48 Km	417,38 Ha	- Ha	- Ha
4	P. Rabu-Rabu	2,31 Km	- Ha	- Ha	- Ha
5	P. Sangalaki	1,59 Km	- Ha	- Ha	- Ha
6	P. Semama	3,65 Km	- Ha	77,15 Ha	- Ha
7	P. Kakaban	- Km	- Ha	- Ha	- Ha

Sumber : Bidang Pengelolaan dan Perencanaan Tahun 2006

PENYEBAB KERUSAKAN	UPAYA REHABILITASI	UPAYA PENGAMANAN
Penebangan, Pembukaan tambak	Belum Ada	Belum Ada
-	Belum Ada	Belum Ada
-	Belum Ada	Belum Ada
-	Belum Ada	Belum Ada
-	Belum Ada	Belum Ada
-	Belum Ada	Belum Ada
-	Belum Ada	Belum Ada



**Tabel 4.6. Luas Areal Hutan Dan Pemanfaatannya**  
*Table 4.6. Areal Forest And Its Exploiting*

Nomor Number	Hutan Forest	Luas (Ha)	
		SK. Menhut No. 79 / Kpts - II / 2001	RTRW Kab. Berau (2001-2011)
1	Kawasan Konservasi a. Cagar Alam b. Swaka Margasatwa c. Taman Wisata d. Taman Buru e. Taman Nasional f. Taman Hutan Rakyat	- - - - - -	156.448.289 - - - - -
2	Hutan Lindung	402.097.488	668.108.078
3	Hutan Produksi Terbatas	653.535.418	557.713.442
4	Hutan Produksi Tetap	624.949.726	179.299.747
5	Hutan Konservasi	-	156.448.289
6	Areal Penggunaan Lain (APL)	513.716.593	624.729.969
7	Hutan Kota	-	-
Total Luas Lahan		2.194.299.225	2.342.747.814

Sumber : Dinas Kehutanan Kab. Berau Tahun 2007  
 Source : Forestry Service of Berau Regency in Year 2007

**TABEL 4.7. : KONDISI DAN PANJANG GARIS PANTAI KABUPATEN BERAU**

NO	LOKASI	PANJANG GARIS PANTAI	KONDISI BAIK	KONDISI SEDANG	KONDISI RUSAK
1	P. Derawan	2,70 Km	- Ha	- Ha	- Ha
2	P. Maratua	67,24 Km	369,00 Ha	- Ha	- Ha
3	P. Panjang	10,48 Km	417,38 Ha	- Ha	- Ha
4	P. Rabu-Rabu	2,31 Km	- Ha	- Ha	- Ha
5	P. Sangalaki	1,59 Km	- Ha	- Ha	- Ha
6	P. Semama	3,65 Km	- Ha	77,15 Ha	- Ha
7	P. Kakaban	- Km	- Ha	- Ha	- Ha

Sumber : Bidang Pengelolaan Bapelda Berau Tahun 2006

**Tabel 4.8. : Jenis Burung Yang Dilindungi Undang-Undang**  
*Table 4.8. : Type of Aves Protected by Law*

<b>Nomor</b> <i>Number</i>	<b>Nama Indonesia/                      Daerah/Umum</b> <i>Local Name</i>	<b>Nama Ilmiah</b> <i>Erudite Name</i>
1	Elang hitam	<i>Ichthinaetus malayensis</i>
2	Rangkong badak	<i>Buceros rhinoceros</i>
3	Raja udang	<i>Alcedo meninting</i>
4	Burung Cacing	<i>Pitta sp.</i>
5	Burung Kipas	<i>Muscicapa ferruginea</i>
6	Burung Madu	<i>Anthreptes malacensis</i>
7	Kangkareng hitam	<i>Antracoceros malayanus</i>
8	Kuau raja/haroe	<i>Argustianus argus</i>
9	Pekaka emas	<i>Pelargopsis capensis</i>
10	Julang emas	<i>Aceros undulates</i>
11	Enggang klihingas	<i>Amorhinus galeritus</i>
12	Burung madu polos	<i>Anthreptes simplex</i>
13	Pijantung kecil	<i>Arachnothera longirostra</i>
14	Rangkok papan	<i>Buceros bicornis</i>
15	Enggang gading	<i>Buceros vigil</i>
16	Raja udang punggung merah	<i>Ceyx rufidorsa</i>
17	Tiong emas	<i>Gracula religiosa</i>
18	Luntur diard	<i>Harpectes diadaiae</i>
19	Luntur putrid	<i>Harpectes duvaucelii</i>
20	Luntur kasumba	<i>Harpectes kasumba</i>
21	Elang bondol	<i>Haliastur indus</i>
22	Elang kelelawar	<i>Machlaeramphus alcinus</i>
23	Paok delima	<i>Pitta granatina</i>
24	Kipasan belang	<i>Rhipidura javanica</i>

Sumber : AMDAL PT.Berau Coal, PT.SLJ, PT. Daisy Timber

TABEL 9.1.7. DATA UJI EMISI GENSET SITE LATI T<sub>2</sub>

NO	AREAL	SO <sub>2</sub> (mg/Nm <sup>3</sup> )	NO <sub>2</sub> (mg/Nm <sup>3</sup> )
<b>TRIWULAN I</b>			
1	Genset Lati (LMO GE 26)	220.41	465.31
2	Genset Lati (LMO GE 27)	12.24	648.98
3	Genset Lati (LMO GE 28) tanpa beban	73.86	379.60
4	Genset Lati (LMO GE 29)	97.95	575.51
5	Genset Lati Gudang Handak	61.22	391.83
6	Genset Lati Roda Tehnik	36.73	232.65
7	Genset Lati Genset MBM 21 Buma Lati 077	12.24	171.42
8	Genset Lati Genset MBM 22 Buma Lati 078	12.24	159.18
9	Genset BC at Village	14.77	342.85
10	Samburakat Mess Berau Coal GE 20	215.98	450.77
<b>TRIWULAN III</b>			
1	Genset Lati (LMO GE 26)	5	617
2	Genset Lati (LMO GE 27)	113	985
3	Genset Lati (LMO GE 28)	74	869
4	Genset Lati (LMO GE 29)	29	894
5	Genset Lati MBM 21	23	538
6	Genset Lati MBM 22	6	296
7	Genset Lati Roda Tehnik	39	84
8	Genset Lati Gudang Handak	3	209
<b>Nilai Ambang Batas</b>		<b>800</b>	<b>1000</b>
<b>METODE</b>		Electrometric	Electrometric

Keterangan : Hasil pengukuran emisi gas buang pada PT. Berau Coal dilaksanakan 6 bulan sekali yaitu pada triwulan  
 Sumber : Laporan Triwulan RKL/RPL PT. Berau Coal Site Lati

TABEL 9.1.8. DATA UJI EMISI GENSET SITE BINUNGAN

NO	AREAL	SO2 (mg/Nm3)	NO2 (mg/Nm3)
<b>TRIWULAN I</b>			
1	Binungan Gudang Handak	73.46	220.4
2	Binungan Genset BC CPP GE 30	97.95	440.81
3	Binungan Genset BC Suaran GE 34	61.62	122.44
4	Binungan Genset BC CPP GE 60	97.95	134.69
5	Binungan Genset BC Suaran GE 36	134.69	159.18
6	Binungan Genset BC Suaran GE 32	122.4	342.45
7	Binungan Genset BC Suaran GE 33	183.67	391.83
8	Binungan Buma Suaran GE 31	36.73	146.93
9	Binungan Buma Suaran GE 35	183.67	391.83
10	Binungan Genset Office BC PL 125	12.24	281.63
11	Binungan Genset Office BC PL 100	12.24	281.63
12	Binungan Genset SIS Perumahan PL 100	48.97	110.20
13	Binungan Genset SIS Workshop PL 100	48.97	195.91
14	Binungan Gudang Handak	48.97	195.91
15	Binungan Genset Buma BMO 018	12.24	61.22
16	Binungan Genset Buma BMO 019	12.24	183.67
17	Binungan Buma Suaran BMO 01	36.73	146.93
18	Binungan Buma Suaran BMO 02	12.24	73.46
<b>TRIWULAN III</b>			
1	Genset Office BC GE 09	115	955
2	Genset Office BC GE 10	9	351
3	Genset BC CPP Binungan BMO (GE 30)	13	308
4	Genset BC CPP Binungan BMO (GE 31)	6	342
5	Genset BC CPP Binungan BMO (GE 60)	66	765
6	Genset BC Suaran (GE 32)	15	321
7	Genset BC Suaran (GE 33)	11	393
8	Genset BC Suaran (GE 34)	1	443
9	Genset BC Suaran (GE 36)	4	466
10	Genset Buma (GE 018)	0	458
11	Genset Buma (GE 019)	12	962
12	Genset Buma Suaran (GE 035)	0	423
13	Genset Buma Suaran (WE 29)	1	266
14	Genset Buma Suaran (WE 30)	3	833
15	Genset SIS Workshop PL 160	8	386
16	Genset SIS Perumahan GS 011	36	794
17	Genset Binungan Gdg Handak 1	6	261
18	Genset Binungan Gdg Handak 2	6	261
<b>Nilai Ambang Batas</b>		<b>800</b>	<b>1000</b>
<b>METODE</b>		Electrometric	Electrometric

Keterangan : Hasil pengukuran emisi gas buang pada PT. Berau Coal dilaksanakan 6 bulan sekali yaitu pada triwulan  
 Sumber : Laporan Triwulan RKL/RPL PT. Berau Coal Site Binungan

**TABEL 9.1.9. DATA UJI EMISI GENSET SITE SAMBARATTA**

<b>NO</b>	<b>AREAL</b>	<b>SO2 (mg/Nm3)</b>	<b>NO2 (mg/Nm3)</b>
<b>TRIWULAN I</b>			
1	Sambaratta Genset Workshop Dian Lia	12.24	306.12
2	Sambaratta Genset BC GE 010	12.24	444.89
3	Sambaratta Genset DLS GS 09	12.24	551.02
4	Sambaratta Genset DLS GS 10	13.46	391.83
5	Sambaratta Genset SIS GS 24	11.45	722.44
6	HO Pemuda Genset Office GE 20	36.73	453.06
<b>TRIWULAN III</b>			
1	Genset BC GE 09	115	935
2	Genset BC GE 10	8	351
3	Genset CPP PT. SIS GS 09	66	756
4	Genset CPP PT. SIS GS 10	11	722
5	Genset Workshop SIS (GS 11)	0	162
6	Genset Workshop SIS (GS 12)	0	885
7	Genset PT. SIS Handak GS 24	0	601
<b>Nilai Ambang Batas</b>		<b>800</b>	<b>1000</b>
<b>METODE</b>		Electrometric	Electrometric

Keterangan : Hasil pengukuran emisi gas buang pada PT. Berau Coal dilaksanakan 6 bulan sekali yaitu pada triwulan  
 Sumber : Laporan Triwulan RKL/RPL PT. Berau Coal Site Sambaratta

AHUN 2007

<b>PARTIKULAT (mg/Nm3)</b>	<b>OPASITAS (%)</b>
3.53	10
2.81	10
1.89	5
2.45	5
2.11	5
1.52	5
1.01	5
1.09	10
2.45	10
2.48	10
6	15
8.55	20
5.8	20
7.68	20
4.95	15
2.25	10
5	25
2.25	5
<b>350</b>	<b>40</b>
Electrometric Gravimetric	Skala R/v

n I dan III

TAHUN 2007

<b>PARTIKULAT (mg/Nm<sup>3</sup>)</b>	<b>OPASITAS (%)</b>
1.22	5
2.99	5
1.55	5
1.01	5
1.02	5
1.23	5
1.44	5
2.12	5
1.44	5
1.15	5
1.01	5
1.13	5
0.99	5
0.99	5
1.12	5
0.89	5
2.12	5
1.99	5
8.24	15
2.44	10
3.65	15
4.44	15
4.25	5
5.28	15
3.55	15
2.88	20
4.02	15
6.45	10
6.98	10
3.25	15
3.64	15
5.76	20
3.45	10
4.75	10
3.27	5
1.56	5
<b>350</b>	<b>40</b>
Electrometric Gravimetric	Skala R/v

n I dan III



**TA TAHUN 2007**

<b>PARTIKULAT (mg/Nm<sup>3</sup>)</b>	<b>OPASITAS (%)</b>
1.35	5
3.41	10
3.22	10
2.08	5
3.81	10
2.81	5
4.35	15
4.5	10
3.97	5
3.81	10
2.36	15
4.54	14
2.35	5
<b>350</b>	<b>40</b>
Electrometric Gravimetric	Skala R/v

n I dan III

TABEL 9.1.10. DATA ANALISA AMBIEN SITE LATI TAHUN 2007

NO	AREAL	KADAR DEBU (mg/m <sup>3</sup> )	KADAR KEBISINGAN dB(A)	KADAR CO (mg/m <sup>3</sup> )	KADAR NO <sub>2</sub> (mg/m <sup>3</sup> )	KADAR SO <sub>2</sub> (mg/m <sup>3</sup> )	KADAR NH <sub>3</sub> (mg/m <sup>3</sup> )
<b>TRIWULAN I</b>							
1	AMP 1L (CPP-1)	1.12	67.5	-	-	-	-
2	AMP 2L (CPP-2)	0.95	67.6	-	-	-	-
3	AMP 3L (CPP-3)	0.87	70	5.8309	0.0695	0.0099	0.0824
4	AMP 4L (ROM-1)	0.89	65.5	-	-	-	-
5	AMP 5L (ROM-1)	0.96	69.3	-	-	-	-
6	AMP 5L Genset Area	0.11	70.5	3.2185	0.045	0.0299	0.0894
7	AMP 7L Simpang Jl.Hauling & Jl.Negara	0.84	63.5	2.5512	0.0968	0.0209	0.0918
8	AMP 8L Desa Tg. Perangat	1.019	67.7	2.0817	0.0078	0.0295	0.0058
9	AMP 9L Desa Sembakungan	1.069	67.5	4.4759	0.0283	0.0099	0.0035
10	AMP 10L Jl.Hauling	1.47	67.4	-	-	-	-
11	AMP 11L Pit Aktif 01	2	70	-	-	-	-
12	AMP 12L Pit Aktif 02	1.18	69.9	-	-	-	-
<b>TRIWULAN III</b>							
1	CPP (1)	0.76	63.3	-	-	-	-
3	CPP (2)	0.87	70	-	-	-	-
4	CPP (3)	0.58	60.10	5.91	0.04	0.01	0.1
5	ROM-1 AMP 4L	0.89	70	-	-	-	-
6	ROM-1 AMP 5L	0.96	69.3	-	-	-	-
7	Genset Area	0.48	74.1	3.17	0.03	0.03	0.1
8	Simpang Jl. Hauling-Negara	0.75	61.1	2.43	0.03	0.03	0.16
9	Ds Tg. Perangat	0.59	53.70	1.08	0.02	0.02	0.02
10	Ds Sembakungan	0.01	64.20	3.61	0.02	0.01	0.78
11	Jl.Hauling	1.28	64.10	-	-	-	-
12	Pit Aktif-1	0.48	55.50	-	-	-	-
13	Pit Aktif-2	0.55	56.70	-	-	-	-
<b>Nilai Ambang Batas</b>		2 (***)	70 (**)	30	0.4	0.06	1.39
<b>METODE</b>		Gravimetri	Electrometric	Electrometric	Saltman	Pararosanilin	Isophenol Blue

Keterangan : Hasil pengukuran udara ambien pada PT. Berau Coal dilaksanakan 6 bulan sekali yaitu pada triwulan I dan III

Sumber : Laporan Triwulan RKL/RPL PT. Berau Coal Site Samaratta

TABEL 9.1.11. DATA ANALISA AMBIEN SITE BINUNGAN TAHUN 2007

NO	AREAL	KADAR DEBU (mg/m <sup>3</sup> )	KADAR KEBISINGAN dB(A)	KADAR CO (mg/m <sup>3</sup> )	KADAR NO <sub>2</sub> (mg/m <sup>3</sup> )	KADAR SO <sub>2</sub> (mg/m <sup>3</sup> )	KADAR NH <sub>3</sub> (mg/m <sup>3</sup> )
<b>TRIWULAN I</b>							
1	Crushing Plant	1.16	69.9	-	-	-	-
2	Housing	1.14	67.5	4.0468	0.0842	0.0104	0.0028
3	Pit Aktif Blok 7	1.18	66.6	-	-	-	-
4	Desa Pegat Bukur	0.98	60.5	3.3446	0.0335	0.0145	0.0042
5	Jl. Hauling	1.03	68.9	-	-	-	-
6	Perumahan Penduduk Suaran	0.63	65.9	4.307	0.0365	0.0066	0.0725
7	Stock File KM 28	1.05	69.8	1.4211	0.078	0.0419	0.0031
8	Area Barging Suaran Port	1.19	69.5	-	-	-	-
<b>TRIWULAN III</b>							
1	Crushing Plant	0.64	54.7	-	-	-	-
2	Housing	0.78	52.4	3.08	0.03	0.02	0.02
3	Pit Aktif Blok 7	0.49	61.7	-	-	-	-
4	Pit Aktif H3N	0.85	64.1	-	-	-	-
5	Desa Pegat Bukur	0.75	53.2	3.32	0.03	0.01	0.01
6	Perumahan Penduduk Suaran	0.48	65.2	3.22	0.03	0.01	0.08
7	Stock File KM 28	0.58	66.60	1.78	0.03	0.04	0.01
8	Area Barging Suaran Port	0.75	53.7	-	-	-	-
<b>Nilai Ambang Batas</b>		2 (***)	70 (**)	30	0.4	0.06	1.39
<b>METODE</b>		Gravimetri	Electrometric	Electrometric	Saltman	Pararosanilin	Isophenol Blue

Keterangan : Hasil pengukuran udara ambien pada PT. Berau Coal dilaksanakan 6 bulan sekali yaitu pada triwulan I dan III

Sumber : Laporan Triwulan RKL/RPL PT. Berau Coal Site Samaratta

TABEL 9.1.12. DATA ANALISA AMBIEN SITE SAMBARATTA TAHUN 2007

NO	AREAL	KADAR DEBU (mg/m3)	KADAR KEBISINGAN dB(A)	KADAR CO (mg/m <sup>3</sup> )	KADAR NO2 (mg/m <sup>3</sup> )	KADAR SO2 (mg/m <sup>3</sup> )	KADAR NH3 (mg/m <sup>3</sup> )
<b>TRIWULAN I</b>							
1	AMP-1 ST Area Stock File	1.05	70.0	-	-	-	-
2	AMP-2 ST Area Room	1.07	68	-	-	-	-
3	AMP-3 ST Simpang Jl.Hauling & Jl.Logging	1.16	69.9	-	-	-	-
4	AMP-4 ST Pit Aktif	0.97	69.8	-	-	-	-
5	AMP-5 ST Disposal Aktif	1.87	69.9	-	-	-	-
6	AMP-6 ST Desa Tasuk Pantai	1.02	67.7	3.289	0.0338	0.034	0.5072
7	AMP-7 ST Desa Teluk Bayur	0.94	69.5	1.2325	0.0438	0.04	0.0872
8	AMP-8 ST Area Mess Dian Lisa	1.05	68.4	2.1184	0.0196	0.0079	0.9028
<b>TRIWULAN III</b>							
1	Area Stock File	0.95	63.7	-	-	-	-
2	Simpang Jl.Hauling & Logging	0.87	70	-	-	-	-
3	Pit Aktif	0.88	62.7	-	-	-	-
4	Disposal Aktif	1.87	70	-	-	-	-
5	Desa Tasuk Pantai	0.98	63.5	3.16	0.13	0.03	0.51
6	Desa Teluk Bayur	1.08	63.4	1.24	0.05	0.04	0.09
7	Area Perumahan/Mess Dian Lia	0.92	61.5	2.24	0.03	0.04	1.24
<b>Nilai Ambang Batas</b>		2 (***)	70 (**)	30	0.4	0.06	1.39
<b>METODE</b>		Gravimetri	Electrometric	Electrometric	Saltman	Pararosanilin	Isophenol Blue

Keterangan : Hasil pengukuran udara ambien pada PT. Berau Coal dilaksanakan 6 bulan sekali yaitu pada triwulan I dan III

Sumber : Laporan Triwulan RKL/RPL PT. Berau Coal Site Samaratta

TABEL 5.1. : KEGIATAN INDUSTRI DAN KARAKTERISTIK LIMBAH

Table 5.1. : ...Industrial Activity And Waste Characteristic

Nomor Number	Jenis Kegiatan Industri Type Of Industry	Perusahaan Company	Alamat Kantor/Kantor Pusat Office address/Head Office	Lokasi Kegiatan Activity Location	Daerah Aliran Sungai Terpengaruh Drainage Basin Which Affect	Karakteristik Limbah Waste Characteristic	Dokumen Lingkungan Environmental Document	Keterangan
1	Industri Pertambangan Batu Bara	PT. Berau Coal	Jl. Pemuda No.40, Tg. Redeb-Berau-Kalim Tlp. (62-55)23400,Fax (62-2)1526-1167,E-mail : bcoal@cbunet.id	Lati, Kec. Gn Tabur	Sungai Berau	Air Asam Tambang, Debu, Pelumas Bekas, Besi Bekas, Limbah Kimia, Lumpur Buangan Kolam Pengendap & oil Trap.	Amdal,RKL&RPL	Operasional
2	Industri Pertambangan Batu Bara	PT. Berau Coal	Jl. Pemuda No.40, Tg. Redeb-Berau-Kalim Tlp. (62-55)23400,Fax (62-2)1526-1167,E-mail : bcoal@cbunet.id	Binangan, Kec. Sumbaling	Sungai Kelay	Air Asam Tambang, Debu, Pelumas Bekas, Besi Bekas, Limbah Kimia, Lumpur Buangan Kolam Pengendap & oil Trap.	Amdal,RKL&RPL	Operasional
3	Industri Pertambangan Batu Bara	PT. Berau Coal	Jl. Pemuda No.40, Tg. Redeb-Berau-Kalim Tlp. (62-55)23400,Fax (62-2)1526-1167,E-mail : bcoal@cbunet.id	Sambanta, Kec. Gn Tabur	Sungai Segah	Air Asam Tambang, Debu, Pelumas Bekas, Besi Bekas, Limbah Kimia, Lumpur Buangan Kolam Pengendap & oil Trap.	Amdal,RKL&RPL	Operasional
4	Industri Pertambangan Batu Bara	PT. Bara Jaya Utama (BJU)	Jl. S.M. Ammuddin Tanjung Redeb, Berau, Kalimantan Timur Telp. 0554-21249	Tanggap, Kec. Teluk Bayur Dan Ramau Panjang, Kec Sumbaling.	Sungai Segah Dan Sungai Kelay	Air Asam Tambang, Debu, Pelumas Bekas, Besi Bekas, Limbah Kimia, Lumpur Buangan Kolam Pengendap & oil Trap.	Amdal,RKL&RPL	Operasional
5	Industri Pertambangan Batu Bara	PT. Anco Millenium Indonesia (AMI)	Jl. Gunung Maritim No 8 Tj. Redeb Berau Telp. (0554) 21817	Kecamatan Pulau Derawan	Sungai Berau	Air Asam Tambang, Debu, Pelumas Bekas, Besi Bekas, Limbah Kimia, Lumpur Buangan Kolam Pengendap & oil Trap.	Amdal,RKL&RPL	Belum Operasional
6	Industri Pertambangan Batu Bara	PT. Mega Alam Sejahtera	Jl. Prapatan No.08 RT. 01 Tanjung Redeb, Berau, Kal-Tim Telp. 0554-21787	Kecamatan Teluk Bayur	Sungai Segah Dan Sungai Kelay	Air Asam Tambang, Debu, Pelumas Bekas, Besi Bekas, Limbah Kimia, Lumpur Buangan Kolam Pengendap & oil Trap.	Amdal,RKL&RPL	Belum Operasional
7	Industri Pabrik Pulp	PT. Kiani Kertas	Multika Building Lt 6 Jl. Mampang Prapatan Raya 71-73 Jakarta 12790	Mangkajene, Kec. Sumbaling	Sungai Berau	Limbah Cair Sisa Produksi, Lumpur Aktif,	Amdal,RKL&RPL	Operasional
8	Pembangkit Listrik Tenaga Uap	PT. Indonesia Power.	Jl. H. Isa II Tanjung Redeb, Kab. Berau Telp. 0554-2027001	Lati, Kec. Gunung Tabur	Sungai Berau	Abu Batu Bara, Air Panas/Buangan Proses Produk.	UKL & UPL	Operasional
9	Rumah Potong Hewan	Dinas Pertanian & Peternakan	Jl. Murjani	Jl.....Kec Gn.Tabur	Sungai Berau	Sisa-sisa kotoran hewan dan darah	UKL & UPL	Tahap Konstruksi
10	Perkebunan Karet	PT. Putra Kalimantan Permai.	Gedung Elektrodo Lt.II Jl. Kuningan Barat No 8 JakPlus 12710 Telp.(021) 5274957, 5274858 Fax (021) 5274956	Kec. Biduk-Biduk	-	-	Amdal,RKL&RPL	Belum Operasional
11	Perkebunan Karet	PT. Berau Agro Kusuma	Jl. Pramuka Kav. 26 Jakarta Telp.021-4243259	Kecamatan Batu Putih	-	-	UKL & UPL	Operasional
12	Perkebunan Karet	Koperasi Lakawan	Jl. Dr. Murjani II, Gang Bahtera, Tanjung Redeb, Kabupaten Berau	Kecamatan Gunung Tabur	Sungai Berau	-	UKL & UPL	Operasional
13	Perkebunan Kakao	Koperasi Bina Sama Maju	Jl. Teuku Umar No. 03 Kelurahan Karang Ambon, Tanjung Redeb, Kab. Berau	Kecamatan Kelay	Sungai Kelay	-	UKL & UPL	Operasional
14	Perkebunan Kelapa Sawit	Koperasi Long Kelatak Mandiri	Jl. Utama RT.02 Lobang Kelatak, Kec. Batu Putih, Kab. Berau	Long Kelatak Kecamatan Batu Putih	-	-	UKL & UPL	Operasional
15	Perkebunan Kelapa Sawit	PT. Tanjung Bayu Perkasa Plantation	Jl. Mangga II No. 5 Tanjung Redeb, Kabupaten Berau	Kecamatan Talisayan	-	-	UKL & UPL	Operasional
16	Perkebunan Kelapa Sawit	PT. Tanjung Bayu Perkasa Plantation	Jl. Mangga II No. 5 Tanjung Redeb, Kabupaten Berau	Kecamatan Bitan	-	-	UKL & UPL	Operasional
17	Pembangunan Perkebunan dan Pabrik PKS	PT. Hutan Hijau Mas Perkebunan	Jl. Tanah Abang III No 26 JakPlus 10160 Telp. (021) 3805108, Fax (021) 3805037	Kampung Gunung Sari Kecamatan Segah	Sungai Segah	Tandan buah kelapa, minyak dan lemak nabati, oli bekas, udara dan kebisingan	Amdal,RKL&RPL	Belum Operasional
18	Pembangunan Perkebunan dan Pabrik PKS	PT. Malindo Mas Perkebunan	Jl. Batu Miang No. 760 Tanjung Redeb Kab. Berau Telp. (0554) 22038	Kampung Paman Malinau Kecamatan Segah	Sungai Segah	Tandan buah kelapa, minyak dan lemak nabati, oli bekas, udara dan kebisingan	Amdal,RKL&RPL	Operasional
19	Pembangunan Perkebunan dan Pabrik PKS	PT. 198	Jl. Tanah Abang III No 26 JakPlus 10160 Telp. (021) 3805108, Fax (021) 3805037	Kecamatan Gunung Tabur	Sungai Berau	Tandan buah kelapa, minyak dan lemak nabati, oli bekas, udara dan kebisingan	Amdal,RKL&RPL	Operasional

20	Pembangunan Perkebunan dan Pabrik PKS	PT Berau Karetin do Lestari	Gedung Cyber Lantai II Jl.Kuningan Barat No.8 Jakarta 12710 Telp. (021) 5274957, 5274958, Fax.(021) 5274956	Kecamatan Segah	Sungai Segah	Tandan buah kelapa, minyak dan lemak nabati, oli bekas, udara dan kebisingan	Amdal,RKL&RPL	Operasional
21	Pembangunan Perkebunan dan Pabrik PKS	PT.Natura Pacific Nusantar	Gedung Cyber Lantai II Jl.Kuningan Barat No.8 Jakarta 12710 Telp. (021) 5274957, 5274958, Fax.(021) 5274956	Kecamatan Segah	Sungai Segah	Tandan buah kelapa, minyak dan lemak nabati, oli bekas, udara dan kebisingan	Amdal,RKL&RPL	Operasional
22	Pembangunan Perkebunan dan Pabrik PKS	PT.Yudha Wahana Abadi	Wisma Gading Permai Menara A-R 01 No. 9-10 A Jakarta Utara Telp.021-4584442	Kecamatan Kelay	Sungai Kelay	Tandan buah kelapa, minyak dan lemak nabati, oli bekas, udara dan kebisingan	Amdal,RKL&RPL	Operasional
23	Pembangunan Perkebunan dan Pabrik PKS	PT.Intinung Mukti Kahuripan	Jl. Cempaka II No 17 Tanjung Redeb Kab. Berau Kalimantan Telp/fax (0554) 21925	Kecamatan Talisayan	Sungai Bakil & Sungai Dumaring	Tandan buah kelapa, minyak dan lemak nabati, oli bekas, udara dan kebisingan	Amdal,RKL&RPL	Belum Operasional
24	Pembangunan Perkebunan dan Pabrik PKS	PT Sanggam Mukti Kahuripan	Jl. Cempaka II No 17 Tanjung Redeb Kab. Berau Kalimantan Telp/fax (0554) 21925	Kecamatan Talisayan	Sungai Bakil & Sungai Dumaring	Tandan buah kelapa, minyak dan lemak nabati, oli bekas, udara dan kebisingan	Amdal,RKL&RPL	Belum Operasional
25	Industri Moulding	PT.Telen Papan Agung	Jl.Kartini No 17 Tanjung Redeb Berau Telp (0554) 21519	Desa Merancang Ulu Kec.Gunung Tabur	Sungai Berau	Oli bekas, Limbah padat	UKL & UPL	Operasional
26	Penetasan & pembibitan bukidaya ikan kerapu dan udang (Project Hatchery & Marine Culture)	PT.Kaldera	Pulau Derawan PO BOX 113 Tj. Redeb 77311 Telp.(0554) 593655	Kec. Pulau Derawan	Pesisir pantai pulau Derawan.	Bau, Bahan bahan kimia	UKL & UPL	Belum Operasional
27	Pembangunan Pabrik Tepung Ikan	PT.Guoyu Sukses Sentosa	Kampung Sukun Tengah Kec.Sambaliung	Sukan, Kec.Sumbaliung	Sungai Berau	Bau, fly ash, oli bekas	UKL & UPL	Belum Operasional
28	Penampungan Minyak dan Accu Bekas	CV. Lintang Bina Sejahtera	Jl. Pulau Kakaban No. 03 Tanjung Redeb, Kabupaten Berau	Km.17 Labanan Kecamatan Teluk Bayur	Sungai Segah	Oli Bekas, Basi Bekas	UKL & UPL	Belum Operasional
29	Stasiun Pengisian Bahan Bakar Umum (SPBU)	PT. Kilang Bujaangga	Jl. Yos Sudarso RT. 4 RW. 3 Tanjung Redeb, Kabupaten Berau	Kecamatan Tanjung Redeb	Sungai Segah	Tumpahan BBM	UKL & UPL	Belum Operasional
30	Pembangunan Perumahan	PT. Agung Buana Rejeki	Jl. Durian III Perumahan Berau Indah, Tanjung Redeb, Kabupaten Berau	Jl.Durian III Tj.Redeb	-	Sampah domestik	UKL & UPL	Operasional
31	HPH	PT.Niyasa Unggul Lestari	Menara Bank Dumanon Lt. 19 Jl. Prof. Dr. Sartjo Kav. E IV/6, Mega Kuningan Jakarta 12950 Indonesia PO. BOX 3396 Telp.021-5761188, 5761199, Fax.021-5771818	Kecamatan Gunung Tabur	Sungai Berau	Oli bekas, besi bekas	Amdal,UKL&UPL	Operasional
32	IUPHHK	PT.Daya Taka Inti Sejahtera	Jl.Tonang Raya No 15 Jak-Bar Telp. (021) 5601078, Fax. (021) 5601935	Kecamatan Segah	Sungai Segah	Oli bekas, besi bekas	Amdal,UKL&UPL	Operasional
33	HPHTC	PT.Mardipa Karya Mas	Jl.Batu Miang No 760 Tg.Redeb Berau Telp.(0554) 22038	Kecamatan Talisayan	-	Oli bekas, besi bekas	Amdal,RKL&RPL	Operasional
34	HPHTC	PT.Widyia Atha Perdana	Jl.Batu Miang No 760 Tg.Redeb Berau Telp.(0554) 22038	Kecamatan Gunung Tabur	Sungai Berau	Oli bekas, besi bekas	Amdal,RKL&RPL	Operasional
35	HPHT	PT.Karya Lestari Jaya	Jl.SM.Aminuddin No 988 Tj.Redeb Telp/Fax (0554) 21249	Kecamatan Sumbaliung	Sungai Berau	Oli bekas, besi bekas	Amdal,RKL&RPL	Dalam Proses
36	IUPHHK	PT.Uamia Damai Indah Timber	Menara Batavia 12th floor JI.K.H.Masman syur Kav.126 Jakarta 10220 Telp (021) 5749129 Fax (021) 5749130	Kecamatan Kelay	Sungai Kelay	Oli bekas, besi bekas	Amdal,RKL&RPL	Operasional
37	Pembangunan Hutan Tanaman	PT. Sumalindo Lestari Jaya	Jl. Flamboyan No.20 Tanjung Redeb, Kab. Berau Telp. 0554-23436	Kecamatan Talisayan dan Batu Putih	-	Oli bekas, besi bekas	Amdal,RKL&RPL	Operasional
38	Pengembangan Bandara Kalimantan	Kerjasama Banda ra Kalimantan dgn BAIPEDA Kab. Berau	Jl.APT. Pranoto No. 5 Tanjung Redeb, Berau Telp. 0554-21009	Kecamatan Teluk Bayur	Sungai Segah		Amdal,RKL&RPL	Belum Operasional

**Tabel 7.1. : Penduduk Dirinci Menurut Kelompok Usia Sekolah Per Kecamatan**  
*Table 7.1. : Population of Age School by District*

Nomor <i>Number</i>	Kecamatan <i>District</i>	Kelompok Umur <i>Group Age</i>				Kelompok Umur <i>Group Age</i>				Kelompok Umur <i>Group Age</i>			
		0 - 4 <i>Tahun / Years</i>		5 - 6 <i>Tahun / Years</i>		5 - 6 <i>Tahun / Years</i>		10 - 14 <i>Tahun / Years</i>		10 - 14 <i>Tahun / Years</i>		10 - 14 <i>Tahun / Years</i>	
		Laki-Laki (Jiwa) <i>Man</i> <i>(Human)</i>	Perempuan (Jiwa) <i>Woman</i> <i>(Human)</i>	Jumlah (Jiwa) <i>Total</i> <i>(Human)</i>	Laki-Laki (Jiwa) <i>Man</i> <i>(Human)</i>	Perempuan (Jiwa) <i>Woman</i> <i>(Human)</i>	Jumlah (Jiwa) <i>Total</i> <i>(Human)</i>	Laki-Laki (Jiwa) <i>Man</i> <i>(Human)</i>	Perempuan (Jiwa) <i>Woman</i> <i>(Human)</i>	Jumlah (Jiwa) <i>Total</i> <i>(Human)</i>	Laki-Laki (Jiwa) <i>Man</i> <i>(Human)</i>	Perempuan (Jiwa) <i>Woman</i> <i>(Human)</i>	Jumlah (Jiwa) <i>Total</i> <i>(Human)</i>
1	K e l a y	390	339	729	335	275	610	281	236	517			
2	T a l i s a y a n	672	541	1,213	668	499	1,167	505	404	909			
3	Biduk - Biduk	573	505	1,078	555	475	1,030	497	394	891			
4	Pulau Derawan	609	536	1,145	649	632	1,281	590	543	1,133			
5	Sambalitung	970	864	1,834	1,303	1,174	2,477	1,399	1,627	3,026			
6	Tanjung Redeb	2,607	2,545	5,152	3,280	2,810	6,090	3,829	3,050	6,879			
7	Gunung Tabur	819	642	1,461	922	780	1,702	909	821	1,730			
8	S e g a h	352	411	763	537	780	1,317	439	325	764			
9	Tabalar	479	384	863	463	356	819	304	288	592			
10	Maratua	254	228	482	263	243	506	178	180	358			
11	Teluk Bayur	1,006	878	1,884	1,025	917	1,942	1,051	871	1,922			
12	Batu Putih	485	414	899	455	369	824	423	304	727			
13	Biatan	316	237	553	300	222	522	267	182	449			
<b>Jumlah / Total</b>		<b>9,532</b>	<b>8,524</b>	<b>18,056</b>	<b>8,249</b>	<b>7,425</b>	<b>20,287</b>	<b>8,449</b>	<b>7,400</b>	<b>19,897</b>			

Sumber : Badan Pusat Statistik Kabupaten Berau Tahun 2005  
 Source : Central Board of Statistics of Berau Regency in Year 2005

**Tabel 7.2. : Penduduk Dirinci Menurut Kelompok Usia Sekolah Per Kecamatan**  
*Table 7.2. : Population of Age School by District*

Nomor Number	Kecamatan District	Kelompok Umur Group, Age			Kelompok Umur Group, Age		
		15-19 Tahun / Years			> 19 Tahun / Years		
		Laki-Laki (Jiwa) Man (Human)	Perempuan (Jiwa) Woman (Human)	Jumlah (Jiwa) Total (Human)	Laki-Laki (Jiwa) Man (Human)	Perempuan (Jiwa) Woman (Human)	Jumlah (Jiwa) Total (Human)
1	K e l a y	242	187	429	255	199	454
2	T a l i s a y a n	424	318	742	410	431	841
3	Biduk - Biduk	314	279	593	311	287	598
4	Pulau Derawan	350	288	638	379	308	687
5	Sambaliung	930	803	1,733	1,390	1,197	2,587
6	Tanjung Redeb	3,167	3,193	6,360	2,039	1,770	3,809
7	Gunung Tabur	715	552	1,267	639	431	1,070
8	S e g a h	287	227	514	424	233	657
9	Tabalar	295	252	547	298	257	555
10	Maratua	159	142	301	135	120	255
11	Teluk Bayur	904	722	1,626	677	528	1,205
12	Batu Putih	315	240	555	317	228	545
13	Biatan	265	212	477	253	227	480
<b>Jumlah / Total</b>		<b>6,429</b>	<b>5,847</b>	<b>12,276</b>	<b>5,847</b>	<b>4,856</b>	<b>10,703</b>

Sumber : Badan Pusat Statistik Kabupaten Berau Tahun 2005  
 Source : Central Board of Statistics of Berau Regency in Year 2005



**Tabel 7.3. : Penduduk Dirinci Menurut Kelompok Umur Tenaga Kerja**

*Table 7.3. : Population of Age Man Work by District*

Nomor <i>Number</i>	Kelompok Umur	Angkatan Kerja <i>Economically Active</i>			Bukan Angkatan Kerja <i>Non Economically Active</i>				Jumlah <i>Total</i>
		Bekerja <i>Working</i>	Mencari Kerja <i>Seeking Job</i>	Jumlah <i>Total</i>	Sekolah <i>Attending School</i>	Mengurus RT <i>House Keeping</i>	Lainnya <i>Others</i>	Jumlah <i>Total</i>	
1	10-14	5,386	596	5,982	13,338	475	102	13,915	
2	15-19	7,624	790	8,414	5,873	1,395	100	7,368	
3	20-24	7,932	1,387	9,319	1,594	2,766	64	4,424	
4	25-29	9,514	1,018	10,532	453	2,867	79	3,399	
5	30-34	9,338	607	9,945	-	2,287	119	2,406	
6	35-39	8,796	457	9,253	-	2,835	107	2,942	
7	40-44	6,921	265	7,186	-	1,795	110	1,905	
8	45-49	4,954	196	5,150	-	1,410	115	1,525	
9	50-55	3,805	26	3,831	-	1,226	178	1,404	
10	55-59	2,616	8	2,624	-	938	272	1,210	
11	60-64	1,644	71	1,715	-	618	454	1,072	
12	65 +	1,890	108	1,998	-	818	773	1,591	
Jumlah/Total		70,420	5,529	75,949	21,258	19,430	2,473	43,161	

Sumber : Badan Pusat Statistik Kabupaten Berau Tahun 2005

Source : Central Board of Statistics of Berau Regency in Year 2005

**Tabel 7.4. : Tenaga Kerja (> 10 Tahun) Dirinci Menurut Jenis Kegiatannya Per Kecamatan**  
*Table 7.4. :*

Nomor <i>Number</i>	Kecamatan <i>District</i>	Angkatan Kerja			Bukan Angkatan Kerja				Jumlah (Jiwa) <i>Total (Human)</i>
		Kerja (Jiwa) <i>(Human)</i>	Cari Kerja (Jiwa) <i>(Human)</i>	Jumlah (Jiwa) <i>Total (Human)</i>	Sekolah (Jiwa) <i>Study (Human)</i>	Rmh Tangga (Jiwa) <i>House Hold (Human)</i>	Lainnya (Jiwa) <i>Others (Human)</i>	Jumlah (Jiwa) <i>Total (Human)</i>	
1	K e l a y	2,251	177	2,428	679	621	79	1,379	
2	T a l i s a y a n	3,579	281	3,860	1,080	988	26	2,094	
3	Biduk - Biduk	2,705	212	2,917	817	746	95	1,658	
4	Pulau Derawan	3,164	248	3,412	955	873	111	1,939	
5	Sambaliung	11,775	925	12,700	3,554	3,249	413	7,216	
6	Tanjung Redeb	22,928	1,800	24,728	6,921	6,326	805	14,052	
7	Gunung Tabur	6,051	475	6,526	1,827	1,670	212	3,709	
8	S e g a h	2,642	207	2,849	797	729	93	1,619	
9	Tabalar	2,396	188	2,584	723	661	84	1,468	
10	Maratua	1,249	98	1,347	377	345	44	766	
11	Teluk Bayur	7,151	562	7,713	2,159	1,973	251	4,383	
12	Batu Putih	2,488	195	2,683	751	687	87	1,525	
13	Biatan	2,041	160	2,201	616	563	72	1,251	
<b>Jumlah / Total</b>		<b>70,420</b>	<b>5,528</b>	<b>75,948</b>	<b>21,256</b>	<b>19,431</b>	<b>2,372</b>	<b>43,059</b>	

Sumber : Badan Pusat Statistik Kabupaten Berau Tahun 2005  
*Source : Central Board of Statistics of Berau Regency in Year 2005*

**Tabel 7.4. : Tenaga Kerja (> 10 Tahun) Dirinci Menurut Jenis Kegiatannya Per Kecamatan**  
*Table 7.4. :*

Nomor <i>Number</i>	Kecamatan <i>District</i>	Angkatan Kerja			Bukan Angkatan Kerja				Jumlah (Jiwa) <i>Total (Human)</i>
		Kerja (Jiwa) <i>(Human)</i>	Cari Kerja (Jiwa) <i>(Human)</i>	Jumlah (Jiwa) <i>Total (Human)</i>	Sekolah (Jiwa) <i>Study (Human)</i>	Rmh Tangga (Jiwa) <i>House Hold (Human)</i>	Lainnya (Jiwa) <i>Others (Human)</i>	Jumlah (Jiwa) <i>Total (Human)</i>	
1	K e l a y	2,251	177	2,428	679	621	79	1,379	
2	T a l i s a y a n	3,579	281	3,860	1,080	988	26	2,094	
3	Biduk - Biduk	2,705	212	2,917	817	746	95	1,658	
4	Pulau Derawan	3,164	248	3,412	955	873	111	1,939	
5	Sambaliung	11,775	925	12,700	3,554	3,249	413	7,216	
6	Tanjung Redeb	22,928	1,800	24,728	6,921	6,326	805	14,052	
7	Gunung Tabur	6,051	475	6,526	1,827	1,670	212	3,709	
8	S e g a h	2,642	207	2,849	797	729	93	1,619	
9	Tabalar	2,396	188	2,584	723	661	84	1,468	
10	Maratua	1,249	98	1,347	377	345	44	766	
11	Teluk Bayur	7,151	562	7,713	2,159	1,973	251	4,383	
12	Batu Putih	2,488	195	2,683	751	687	87	1,525	
13	Biatan	2,041	160	2,201	616	563	72	1,251	
<b>Jumlah / Total</b>		<b>70,420</b>	<b>5,528</b>	<b>75,948</b>	<b>21,256</b>	<b>19,431</b>	<b>2,372</b>	<b>43,059</b>	

Sumber : Badan Pusat Statistik Kabupaten Berau Tahun 2005  
*Source : Central Board of Statistics of Berau Regency in Year 2005*

**Tabel 7.9. : Jumlah Penduduk Dan Rumah Tangga Dirinci Per Kecamatan**  
*Table 7.9. : Sum Up The Population And House Hold Detailed Per District*

Nomor Number	Kecamatan District	Luas Wilayah Area (Km <sup>2</sup> )	Jumlah Penduduk ( Jiwa ) Sum up Population (Person)		Rumah Tangga House Hold	
			Tahun/ Year 2005	Tahun/ Year 2006	Tahun/ Year 2005	Tahun/ Year 2006
1	K e l a y	6,134.60	5,146	5,202	1,144	
2	T a l i s a y a n	6,403.19	8,434	8,587	1,932	
3	Biduk - Biduk	3,853.91	6,683	6,739	1,420	
4	Pulau Derawan	7,978.10	7,778	8,012	1,687	
5	Sambaliung	2,404.32	24,227	24,331	5,324	
6	Tanjung Redeb	23.76	50,022	51,524	10,710	
7	Gunung Tabur	1,987.02	13,398	14,085	3,013	
8	Teluk Bayur	175.70	15,921	16,330	3,785	
9	S e g a h	5,166.40	6,548	6,725	1,527	
10	Tabalar	2,403.86	5,735	5,952	1,259	
11	Maratua	4,118.80	3,101	3,181	650	
12	Batu Putih	1,651.42	5,932	5,193	1,341	
13	Biatan	1,432,04	4,528	4,538	1,029	
	<b>Jumlah / Total</b>	<b>34,127.00</b>	<b>157,453</b>	<b>160,399</b>	<b>34,821</b>	

Sumber : Badan Pusat Statistik Kabupaten Berau  
 Source : Central Board of Statistics of Berau Regency

**Tabel 7.5. : Rumah Tangga Dirinci Menurut Penggunaan Sumber Air Minum Per Kecamatan**  
*Table 7.5. :*

<b>Nomor Number</b>	<b>Kecamatan District</b>	<b>Ledeng</b>	<b>Pompa Dalam</b>	<b>Sumur Gali</b>	<b>Sungai</b>	<b>Lainnya</b>	<b>Jumlah</b>
1	K e l a y	811	-	-	671	-	1,482
2	T a l i s a y a n	270	254	2,132	1,311	312	4,279
3	Biduk - Biduk	158	2	1,338	126	-	1,624
4	Pulau Derawan	95	23	753	102	599	1,572
5	Sambalung	911	12	890	3,069	48	4,930
6	Tanjung Redeb	7,748	103	818	1,748	-	10,417
7	Gunung Tabur	266	-	985	2,199	435	3,885
8	S e g a h	-	-	141	599	466	1,206
	<b>Jumlah / Total</b>	10,259	394	7,057	9,825	1,860	29,395
	<b>Prosen/Percent</b>	34,90	1.34	24.01	33.42	6.33	100

Sumber : Badan Pusat Statistik Tahun 2004

**Tabel 7.6. : Rumah Tangga Dirinci Menurut Kebiasaan Buang Sampah Per Kecamatan**  
*Table 7.6. :*

<b>Nomor Number</b>	<b>Kecamatan District</b>	<b>Bak Sampah</b>	<b>Lubang/ Dibakar</b>	<b>Parit/ Sungai</b>	<b>Lainnya</b>	<b>Jumlah</b>
1	K e l a y	14	-	6	1,462	1,482
2	T a l i s a y a n	-	-	-	4,279	4,279
3	Biduk - Biduk	-	148	87	1,389	1,624
4	Pulau Derawan	-	96	183	1,293	1,572
5	Sambaliung	1,034	426	-	3,470	4,930
6	Tanjung Redeb	4,492	-	1,292	4,633	10,417
7	Gunung Tabur	82	447	1,372	1,984	3,885
8	S e g a h	-	-	-	1,206	1,206
	<b>Jumlah / Total</b>	5,622	1,117	2,940	19,716	29,395
	<b>Prosen/Percent</b>	19.13	3.80	10.00	67.07	100

Sumber : Badan Pusat Statistik Tahun 2004

**Tabel 7.7. : Tenaga Kerja Dirinci Menurut Sektor Lapangan Kerja**  
*Table 7.7. :*

Nomor Number	Kecamatan District	Pertanian				Pertambangan	Industri	Listrik & Air	Bangunan	Perdagangan	Angkutan & Komunikasi	Keuangan	Jasa	
		Tanaman Pangan	Perkebunan	Peternakan	Kehutanan									Perikanan
1	K e l a y	1,040	33	-	-	895	11	2	-	57	9	2	87	34
2	T a l i s a y a n	2,172	139	163	501	75	-	34	4	29	104	7	7	214
3	Biduk - Biduk	253	958	165	109	301	-	159	3	15	146	31	-	392
4	Pulau Derawan	49	115	10	44	2,226	8	232	4	49	177	28	1	40
5	Sambalung	2,734	194	178	1,541	317	1,094	1,574	76	503	1,182	237	140	1,495
6	Tanjung Redeb	2,567	200	1,081	2,372	635	757	1,071	169	998	5,454	2,265	307	1,454
7	Gunung Tabur	1,867	55	101	1,077	339	227	887	27	167	307	181	23	406
8	S e g a h	1,738	18	32	403	9	84	76	2	21	53	10	-	101
9	Tabalar	996	631	-	-	240	157	2	18	64	15	-	92	62
10	Maratua	-	93	3	7	912	46	74	2	4	37	3	-	20
11	Teluk Bayur	2,760	203	229	873	143	298	432	27	298	916	220	10	355
12	Batu Putih	1,034	57	67	249	655	-	164	2	19	67	16	-	95
13	Biatan	848	47	55	205	537	-	134	1	15	55	13	-	78
	<b>Jumlah / Total</b>	18,058	2,743	2,084	7,381	7,284	2,181	4,035	335	2,239	8,522	3,013	565	4,746

Sumber : Badan Pusat Statistik Kabupaten Berau Tahun 2005

Source : Central Board of Statistics of Berau Regency in Year 2005

**Tabel 7.8. : Rumah Tangga Dirinci Menurut Tempat Buang Air Besar Per Kecamatan**  
*Table 7.8. :*

<b>Nomor Number</b>	<b>Kecamatan District</b>	<b>WC Sendiri Dengan Septictank</b>	<b>WC Sendiri Tanpa Septictank</b>	<b>WC Umum</b>	<b>Sungai</b>	<b>Lainnya</b>	<b>Jumlah</b>
1	K e l a y	32	527	-	923	-	1,482
2	T a l i s a y a n	197	2,430	176	827	649	4,279
3	Biduk - Biduk	144	599	52	-	829	1,624
4	Pulau Derawan	9	786	53	183	541	1,572
5	Sambaliung	1,136	1,543	557	1,694	-	4,930
6	Tanjung Redeb	4,705	3,412	586	997	717	10,417
7	Gunung Tabur	277	1,222	-	2,386	-	3,885
8	S e g a h	38	607	-	561	-	1,206
<b>Jumlah / Total</b>		6,538	11,126	1,424	7,571	2,736	29,395
<b>Prosen/Percent</b>		22.24	37.85	4.84	25.76	9.31	100

Sumber : Badan Pusat Statistik Tahun 2004



**Tabel 7.10. : Jumlah Dan Pertumbuhan Penduduk Dirinci Per Kecamatan**  
*Table 7.10. : Sum Up And Population Growth Detailed Per Subdistrict*

Nomor Number	Kecamatan District	Luas Wilayah Area ( Km <sup>2</sup> )	Jumlah Penduduk ( Jiwa ) Sum up Population ( Person )		Tingkat Pertumbuhan Growth of Population	
			Tahun/ Year 2005	Tahun/ Year 2006	Tahun/ Year 2005	Tahun/ Year 2006
1	K e l a y	6,134.60	5,146	5,202		1,08
2	T a l i s a y a n	6,403.19	8,434	8,587		1,81
3	Biduk - Biduk	3,853.91	6,683	6,739		0,84
4	Pulau Derawan	7,978.10	7,778	8,012		3,01
5	Sambaliung	2,404.32	24,227	24,331		0,43
6	Tanjung Redeb	23.76	50,022	51,524		3,00
7	Gunung Tabur	1,987.02	13,398	14,085		5,13
8	Teluk Bayur	175.70	15,921	16,330		2,57
9	S e g a h	5,166.40	6,548	6,725		2,70
10	Tabalar	2,403,86	5,735	5,952		3,78
11	Maratua	4,118,80	3,101	3,181		2,58
12	Batu Putih	1,651,42	5,932	5,193		-12,46
13	Biatan	1,432,04	4,528	4,538		0,22
<b>Jumlah / Total</b>		<b>34,127.00</b>	<b>157,453</b>	<b>160,399</b>		<b>14,69</b>

Sumber : Badan Pusat Statistik Kabupaten Berau  
 Source : Central Board of Statistics of Berau Regency

**Tabel 7.11. : Jumlah Dan Kepadatan Penduduk Dirinci Per Kecamatan**  
*Sum Up And Density Population Detailed Per Subdistrict.*

Nomor Number	Kecamatan Subdistrict	Luas Wilayah ( Km <sup>2</sup> ) <i>A r e a</i> ( Km <sup>2</sup> )	Jumlah Penduduk ( Jiwa ) <i>Sum up Population ( Person )</i>		Kepadatan Penduduk ( Jiwa/Km <sup>2</sup> ) <i>Density Population ( Person/Km<sup>2</sup> )</i>	
			Tahun/ Year 2005	Tahun/ Year 2006	Tahun/ Year 2005	Tahun/ Year 2006
1	K e l a y	6,134.60	5,146	5,202	0.84	0.85
2	T a l i s a y a n	6,403.19	8,434	8,587	4.69	1.34
3	Biduk - Biduk	3,853.91	6,683	6,739	2.23	1.75
4	Pulau Derawan	7,978.10	7,778	8,012	2.02	1.00
5	Sambaliung	2,404.32	24,227	24,331	10.08	10.12
6	Tanjung Redeb	23.76	50,022	51,524	2,105.30	2,168.52
7	Gunung Tabur	1,987.02	13,398	14,085	6.74	7.09
8	Teluk Bayur	175.70	15,921	16,330	90.61	92.94
9	S e g a h	5,166.40	6,548	6,725	1.27	1.30
10	Tubaan	2,403.86	5,735	5,952	2.42	2.48
11	Maratua	4,118.80	3,101	3,181	0.75	0.77
12	Batu Putih	1,651.42	5,932	5,193	3.59	3.14
13	Biatan	1,432.04	4,528	4,538	3.16	3.17
<b>Jumlah / Total</b>		<b>34,127.00</b>	<b>157,453</b>	<b>160,399</b>	<b>2,238.32</b>	<b>2,294.47</b>

Sumber : Badan Pusat Statistik Kabupaten Berau  
*Source : Central Board of Statistics of Berau Regency*

**Table 7.12. : Pasien Puskesmas Dirinci Menurut Jenis Penyakit Per Kecamatan**  
*Table 7.12.. : Number of Patients by Kind of Disease at Public Health Center per District*

Nomor Number	Kecamatan District	Pernafasan Jenis Lain	Infeksi Usus	Saluran P.nafasan atas	Sistem Pencernaan	Jaringan bawah kult	Defisiensi gizi & Anemia	Rickettsia & Athro- poda	Infeksi parasit & Amoeba	Tuber- culosis	Rongga Mulut	Jumlah
1	K e l a y	76	535	738	179	473	259	298	70	4	285	2,917
2	T a l i s a y a n	57	537	1,501	231	339	275	1,025	18	41	158	4,182
3	Biduk - Biduk	106	331	1,057	110	241	89	351	24	18	118	2,445
4	Pulau Derawan	125	391	1,657	170	458	71	41	45	44	269	3,271
5	Sambaliung	299	1,061	4,216	464	1,185	274	618	128	35	422	8,702
6	Tanjung Redeb	74	269	1,217	250	211	3	334	1	42	7	2,408
7	Gunung Tabur	136	719	2,587	34	369	19	381	38	9	359	4,651
8	S e g a h	67	347	1,205	187	550	26	151	33	14	-	2,580
9	Tabalar	41	123	345	250	434	208	208	65	-	55	1,729
10	Maratua	53	160	283	84	176	25	26	49	16	78	950
11	Teluk Bayur	91	584	3,357	341	716	32	270	60	15	152	5,618
12	Batu Putih	44	152	356	43	121	38	168	11	7	16	956
13	Biatan	25	185	506	143	247	125	333	26	13	67	1,670
	<b>Jumlah / Total</b>	<b>1,194</b>	<b>5,394</b>	<b>19,025</b>	<b>2,486</b>	<b>5,520</b>	<b>1,444</b>	<b>4,204</b>	<b>568</b>	<b>207</b>	<b>1,986</b>	<b>42,028</b>
	<b>Prosen/Percent</b>	<b>2.84</b>	<b>12.83</b>	<b>45.27</b>	<b>5.92</b>	<b>13.13</b>	<b>3.44</b>	<b>10.00</b>	<b>1.35</b>	<b>0.49</b>	<b>4.73</b>	<b>100</b>

Sumber : Dinas Kesehatan Kabupaten Berau Tahun 2005  
 Source : Health Service Berau Regency in Year 2005

**Tabel 7.13. : PENDUDUK MENURUT JENIS KELAMIN (JIWA) DAN PERBANDINGAN JENIS KELAMIN (%)**  
*Table 7.13. : Population by Sex (Person) And Sex Ratio (%)*

<b>Nomor Number</b>	<b>Kecamatan District</b>	<b>Laki-Laki (Jiwa) Male (Person)</b>	<b>Perempuan (Jiwa) Female (Person)</b>	<b>Jumlah (Jiwa) Total (Person)</b>	<b>Perbandingan Laki2 : Perempuan Sex Ratio (%)</b>
1	K e l a y	2,936	2,210	5,146	133
2	T a l i s a y a n	4,591	3,843	8,434	119
3	Biduk - Biduk	3,552	3,131	6,683	113
4	Pulau Derawan	4,254	3,524	7,778	121
5	Sambalung	13,479	10,748	24,227	125
6	Tanjung Redeb	27,270	22,752	50,022	120
7	Gunung Tabur	7,534	5,864	13,398	128
8	S e g a h	3,613	2,935	6,548	123
9	Tabalar	3,053	2,682	5,735	114
10	Batu Putih	3,361	2,571	5,932	131
11	Teluk Bayur	8,771	7,150	15,921	123
12	Maratua	1,630	1,471	3,101	111
13	Biatan	2,509	2,019	4,528	124
<b>Jumlah / Total</b>		<b>86,553</b>	<b>70,900</b>	<b>157,453</b>	<b>122</b>

Sumber : Badan Pusat Statistik Kabupaten Berau Tahun 2005

Source : Central Board of Statistics of Berau Regency in Year 2005

TABEL 8.1.1. KUALITAS AIR ASAM TAMBANG PT. BERAU COAL SITE LATI TAHUN 2006

NO.	WATER MONITORING POINT	PARAMETER TSS (mg/lb)				PARAMETER BESI (Fe), (mg/lb)				PARAMETER MANGAN (Mn), (mg/lb)				PARAMETER PH			
		Triw. 1	Triw. 2	Triw. 3	Triw. 4	Triw. 1	Triw. 2	Triw. 3	Triw. 4	Triw. 1	Triw. 2	Triw. 3	Triw. 4	Triw. 1	Triw. 2	Triw. 3	Triw. 4
1	WMP 1L CPP	17	36	50		0.02	ttd	ttd		1.11	3.06	0.04		6.56	6.03	6.68	
2	WMP 2L CPP	19	-	-		0.02	-	-		0.12	-	-		6.39	-	-	
3	WMP 3L CPP	179	184	264		0.04	0.31	ttd		0.25	0.11	2.23		7.00	7.03	7.29	
4	WMP 4L CPP	24	22	78		0.02	ttd	0.03		0.16	ttd	0.03		6.57	7.17	8.87	
5	WMP 5L CPP	885	469	10		1.75	0.85	ttd		0.09	0.06	ttd		6.56	7.42	8.54	
6	WMP 6L CPP	3	-	-		0.02	-	-		0.41	-	-		6.1	-	-	
7	WMP 7L CPP	28	40	102		2.89	0.52	ttd		0.11	0.07	1.41		6.3	7.27	6.54	
8	WMP 3L (T)	11	98	96		1.07	ttd	ttd		0.18	0.36	0.82		5.71	7.89	6.79	
9	WMP 8L (T)	59	16	10		2.27	ttd	ttd		3.47	2.58	1.45		3.14	6.82	6.92	
10	WMP 9L (T)	36	14	64		0.27	ttd	ttd		2.77	2.83	1.01		3.86	6.69	7.63	
Kadar Maksimum		885	469	264		2.89	0.85	0.03		3.47	3.06	2.23		7.00	7.89	8.87	
Kadar Minimum		3	14	10		0.02	0.31	-		0.09	0.06	0.03		3.14	6.03	6.68	
KEPMENLH NO. 113 TAHUN 2003		400				7				4				6 - 9			

Sumber : Laporan Triwulan RKL/RPL PT. Berau Coal Site Lati

Ket : - : data tidak ada (WMP ditutup)

ttd : tidak terdeteksi

TABEL 8.1.2. KUALITAS AIR ASAM TAMBANG PT. BERAU COAL SITE BINUNGAN TAHUN 2006

NO.	WATER MONITORING POINT	PARAMETER TSS (mg/l)				PARAMETER BESI (Fe), (mg/l)				PARAMETER MANGAN (Mn), (mg/l)				PARAMETER PH			
		Triw. 1	Triw. 2	Triw. 3	Triw. 4	Triw. 1	Triw. 2	Triw. 3	Triw. 4	Triw. 1	Triw. 2	Triw. 3	Triw. 4	Triw. 1	Triw. 2	Triw. 3	Triw. 4
1	WMP 1B	227	326	220	-	0.26	ttd	ttd	-	0.02	0.65	0.88	-	8.27	7.68	7.24	-
2	WMP 4B	2,050	-	-	-	0.06	-	-	-	0.02	-	-	-	8.6	-	-	-
3	WMP 5B	360	32	26	ttd	2.01	ttd	ttd	ttd	0.04	3.65	ttd	ttd	8.08	7.83	6.97	-
4	WMP 1S	12	28	12	ttd	0.18	ttd	ttd	ttd	0.02	0.36	ttd	ttd	8.53	7.98	6.9	-
5	WMP 1S-1	27	10	84	ttd	0.02	ttd	ttd	ttd	1.75	ttd	ttd	ttd	8.21	7.86	7.27	-
6	WMP 1S-2	46	-	-	-	0.14	-	-	-	0.02	-	-	-	8.03	-	-	-
7	WMP 2S	34	18	32	ttd	0.07	ttd	ttd	ttd	2.89	ttd	0.19	-	8.13	8.74	6.99	-
8	WMP 3S	17	16	32	ttd	0.02	ttd	ttd	ttd	1.07	0.55	0.94	-	8.14	7.42	6.11	-
9	WMP 4S	21	24	28	ttd	0.02	ttd	ttd	ttd	2.91	ttd	0.21	-	8.04	7.62	6.88	-
10	WMP 5S	60	-	-	-	0.02	-	-	-	2.33	-	-	-	7.92	-	-	-
11	WMP 5S-1	8	-	-	-	0.02	-	-	-	0.02	-	-	-	8.00	-	-	-
12	WMP 6S	7	16	12	ttd	0.02	ttd	ttd	ttd	2.27	ttd	ttd	ttd	8.14	7.41	6.8	-
13	WMP 7S	20	18	36	ttd	0.02	ttd	ttd	ttd	0.27	ttd	ttd	ttd	7.95	7.66	6.86	-
Kadar Maksimum		2,050	326	220	-	2.01	ttd	ttd	-	2.89	3.65	0.94	-	8.6	8.74	7.27	-
Kadar Minimum		7	10	12	-	0.02	ttd	ttd	-	0.02	0.36	0.19	-	7.92	7.41	6.11	-
KEPMENLH NO. 113 TAHUN 2003		400				7				4				6 - 9			

Sumber : Laporan Triwulan RKL/RPL PT. Berau Coal Site Binungan

Ket : - : data tidak ada (WMP ditiup)

ttd : tidak terdeteksi

TABEL 8.1.3. KUALITAS AIR ASAM TAMBANG PT. BERAU COAL SITE SAMBARATTA TAHUN 2006

NO.	WATER MONITORING POINT	PARAMETER TSS (mg/l)				PARAMETER BESI (Fe), (mg/l)				PARAMETER MANGAN (Mn), (mg/l)				PARAMETER PH			
		Triw. 1	Triw. 2	Triw. 3	Triw. 4	Triw. 1	Triw. 2	Triw. 3	Triw. 4	Triw. 1	Triw. 2	Triw. 3	Triw. 4	Triw. 1	Triw. 2	Triw. 3	Triw. 4
1	WMP 3 ST	27	14	14		0.02	ttd	ttd		0.77	0.21	0.52		6.89	7.07	6.58	
2	WMP 4 ST	56	18	22		0.02	ttd	ttd		0.02	ttd	1.88		6.71	6.77	6.66	
3	WMP 5 ST	187	26	24		0.17	ttd	ttd		4.12	3.78	0.68		7.52	7.1	7.48	
4	WMP 6 ST	11	14	28		0.02	7.85	ttd		1.34	0.18	ttd		7.93	7.85	7.69	
5	WMP 7 ST	68	54	52		0.02	0.002	ttd		0.04	0.03	0.06		8.14	8.29	8.00	
6	WMP 8 ST	0	172	70		0	ttd	ttd		0	3.11	ttd		0	8.02	6.69	
7	WMP 11 ST	92	20	12		0.02	ttd	ttd		0.02	ttd	1.24		7.73	7.82	7.35	
Kadar Maksimum		187	172	70		0.17	7.85	ttd		4.12	3.78	1.88		8.14	8.29	8.00	
Kadar Minimum		27	14	12		0.02	0.002	ttd		0.02	0.03	0.06		6.71	6.77	6.58	
KEPMENLH NO. 113 TAHUN 2003		400				7				4				6 - 9			

Sumber : Laporan Triwulan RKL/RPL PT. Berau Coal Site Samaratta

Ket : - : data tidak ada (WMP ditutup)

ttd : tidak terdeteksi

TABEL 8.2.1. KUALITAS AIR ASAM TAMBANG PT. BERAU COAL SITE LATI TAHUN 2007

NO.	WATER MONITORING POINT	PARAMETER TSS (mg/lb)				PARAMETER BESI (Fe), (mg/lb)				PARAMETER MANGAN (Mn), (mg/lb)				PARAMETER PH			
		Triw. 1	Triw. 2	Triw. 3	Triw. 4	Triw. 1	Triw. 2	Triw. 3	Triw. 4	Triw. 1	Triw. 2	Triw. 3	Triw. 4	Triw. 1	Triw. 2	Triw. 3	Triw. 4
1	WMP 1L CPP	5	24			0.02	0.20			1.51	2.22			7.19	6.92		
2	WMP 2L CPP																
3	WMP 3L CPP	6	33			0.02	ttd			0.63	0.46			6.21	6.83		
4	WMP 4L CPP	23	52			0.02	0.04			0.02	0.09			6.46	6.38		
5	WMP 5L CPP	172	40			0.06	0.12			0.05	0.43			8.53	6.38		
6	WMP 6L CPP																
7	WMP 7L CPP	18	20			0.02	0.50			0.35	0.84			6.36	6.38		
8	WMP 3L (T)	50	55			0.02	ttd			3.08	1.51			7.8	6.24		
9	WMP 8L (T)	50	54			0.09	0.40			1.59	2.39			6.46	8.47		
10	WMP 9L (T)	30	41			0.02	ttd			0.62	3.47			6.63	7.47		
	WMP 10 L (T)	-	54			-	0.14			-	1.80			-	7.01		
	Kadar Maksimum	172	55			0.09	0.50			3.08	3.47			8.53	8.47		
	Kadar Minimum	5	20			0.02	0.04			0.02	0.09			6.21	6.24		
	KEPMENLH NO. 113 TAHUN 2003		400				7				4						6 - 9

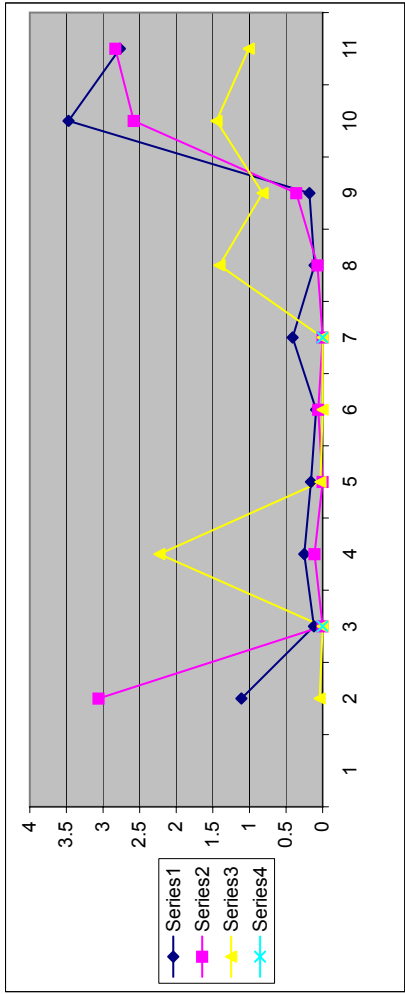
Sumber : Laporan Triwulan RKL/RPL PT. Berau Coal Site Lati

Ket : - : data tidak

ttd : tidak terdeteksi

WMP 2L : Gabung di WMP 7L CPP





TABEL 8.2.2. KUALITAS AIR ASAM TAMBANG PT. BERAU COAL SITE BINUNGAN TAHUN 2007

NO.	WATER MONITORING POINT	PARAMETER TSS (mg/l)				PARAMETER BESI (Fe), (mg/l)				PARAMETER MANGAN (Mn), (mg/l)				PARAMETER PH			
		Triw. 1	Triw. 2	Triw. 3	Triw. 4	Triw. 1	Triw. 2	Triw. 3	Triw. 4	Triw. 1	Triw. 2	Triw. 3	Triw. 4	Triw. 1	Triw. 2	Triw. 3	Triw. 4
1	WMP 1B	6	14.0			0.18	0.11			0.02	3.98			7.69	6.42		
2	WMP 5B	29	23.0			0.02	0.1			2.43	3.35			6.61	6.44		
3	WMP 6B	15	26.0			0.02	0.08			3.36	2.28			7.27	6.99		
4	WMP 7B	4	19.0			0.03	0.07			3.64	1			6.96	6.84		
5	WMP 8B	-	12.0			-	0.06			-	0.5			-	7.2		
6	WMP 9B	-	7.0			-	0.09			-	0.59			-	7.63		
7	WMP 10B	-	22.0			-	0.06			-	3.66			-	6.58		
8	WMP 11B	-	13.0			-	0.07			-	0.76			-	6.5		
9	WMP 1S	<2	23.0			0.02	0.06			0.54	0.89			7.94	6.71		
10	WMP 1S-1	5	-			0.02	-			0.02	-			7.45	-		
11	WMP 2S	29	18.0			0.02	0.06			1.63	0.69			7.58	6.54		
12	WMP 3S	25	23.0			0.07	0.04			0.02	0.58			7.93	6.12		
13	WMP 4S	6	14.0			0.02	0.03			0.28	tttd			8.13	6.85		
14	WMP 6S	3	18.0			0.12	0.03			0.02	tttd			7.54	6.93		
15	WMP 7S	13	78.0			0.24	0.04			0.02	tttd			7.56	7.01		
Kadar Maksimum		29	78			0.24	0.11			3.64	3.98			8.13	7.63		
Kadar Minimum		<2	7			0.02	0.03			0.02	0.5			6.61	6.12		
KEPMENLH NO. 113 TAHUN 2003		400				7				4				6 - 9			

Sumber : Laporan Triwulan RKL/RPL PT. Berau Coal Site Binungan

Ket : - : data tidak ada (WMP ditutup)

tttd : tidak terdeteksi

WMP 1S-1

: Tidak digunakan lagi sebagai monitoring BMAL (ditutup)

WMP 7B : digunakan mulai bulan maret 2007

WMP 8B : digunakan mulai bulan April 2007

WMP 10B & 11B : digunakan mulai bulan Mei 2007

WMP 9B : digunakan mulai bulan Juni 2007

TABEL 8.2.3. KUALITAS AIR ASAM TAMBANG PT. BERAU COAL SITE SAMBARATTA TAHUN 2007

NO.	WATER MONITORING POINT	PARAMETER TSS (mg/l)				PARAMETER BESI (Fe), (mg/l)				PARAMETER MANGAN (Mn), (mg/l)				PARAMETER PH			
		Triw. 1	Triw. 2	Triw. 3	Triw. 4	Triw. 1	Triw. 2	Triw. 3	Triw. 4	Triw. 1	Triw. 2	Triw. 3	Triw. 4	Triw. 1	Triw. 2	Triw. 3	Triw. 4
1	WMP 3 ST	20	65			0.02	0.04			0.02	3.45			7.52	6.21		
2	WMP 4 ST	6	16			0.11	0.05			0.02	0.8			6.87	6.13		
3	WMP 5 ST	86	78			0.02	0.12			0.07	0.64			8.22	7.13		
4	WMP 6 ST	16	34			0.02	0.04			0.02	2.05			7.63	6.4		
5	WMP 7 ST	36	61			0.02	0.09			0.05	1.36			8.12	7.65		
6	WMP 8 ST	28	278			0.02	0.07			0.03	2.51			6.89	6.27		
7	WMP 11 ST	128	88			0.02	0.05			0.11	1.41			8.17	6.57		
8	WMP 12 ST	33	138			1.27	0.74			0.02	0.84			7.78	6.12		
9	WMP 13 ST	92	124			1.81	0.15			0.02	1.47			7.05	7.12		
	Kadar Maksimum	128	278			1.81	0.74			0.11	3.45			8.22	7.65		
	Kadar Minimum	6	16			0.02	0.04			0.02	0.64			6.87	6.12		
	KEPMENLH NO. 113 TAHUN 2003		400				7				4				6 - 9		

Sumber : Laporan Triwulan RKL/RPL PT. Berau Coal Site Samaratta

Ket : - : data tidak ada (WMP ditutup)

tid : tidak terdeteksi

**TABEL 8.3.1. DEBIT LIMBAH CAIR DAN BEBAN PENCEMARAN TAHUN 2006**

NO.	BULAN	P A R A M E T E R										PH	
		BOD5		COD		TSS		BEBAN PENCEMARAN		MAX.	MIN.		
		KADAR MAKSIMUM (Mg/lit)	BEBAN PENCEMARAN (BPMD), MAK. (Kg/hari)	KADAR MAKSIMUM (Mg/lit)	BEBAN PENCEMARAN (BPMD), MAK. (Kg/hari)	KADAR MAKSIMUM (Mg/lit)	BEBAN PENCEMARAN (BPMD), MAK. (Kg/ton)	BEBAN PENCEMARAN (BPMD), MAK. (Kg/ton)					
1	Januari	57.0	887.0	606.0	3,103.9	100.0	887.0	8.4	7.0				
2	Pebruari	27.1	-	231.0	-	58.0	-	8.4	7.1				
3	Maret	40.9	6,091.0	362.0	21,316.9	144.0	6,091.0	8.6	7.3				
4	April	74.9	-	160.0	-	47.0	-	8.4	7.5				
5	Mei	23.9	-	138.0	-	53.0	-	8.4	7.4				
6	Juni	33.9	-	102.0	-	42.0	-	8.4	7.5				
7	Juli	20.0	-	110.0	-	50.0	-	8.3	7.7				
8	Agustus	20.0	-	92.0	-	38.0	-	8.4	7.5				
9	September	10.3	-	75.0	-	27.0	-	8.4	7.3				
10	Oktober	19.5	308.0	210.0	1,079.0	59.0	308.0	8.4	7.1				
11	Nopember	26.9	6,795.0	481.0	23,782.0	162.0	6,795.0	8.5	-				
12	Desember	17.3	3,758.0	270.0	13,154.0	84.0	3,758.0	8.3	7.4				
<b>BMLC SK. GUB. 26 TAHUN 2002</b>		<b>100</b>	<b>8.5</b>	<b>350</b>	<b>29.75</b>	<b>100</b>	<b>8.5</b>	<b>6 - 9</b>					

Sumber : Laporan Triwulan RKL/RPL PT. Kiani Kertas

**TABEL 8.3.2. DEBIT LIMBAH CAIR DAN BEBAN PENCEMARAN TAHUN 2007**

NO.	BULAN	P A R A M E T E R									
		BOD5		COD		TSS		PH			
		KADAR MAKSIMUM (Mg/ltr)	BEBAN PENCEMARAN (BPMi), MAK. (Kg/hari)	KADAR MAKSIMUM (Mg/ltr)	BEBAN PENCEMARAN (BPMi), MAK. (Kg/hari)	KADAR MAKSIMUM (Mg/ltr)	BEBAN PENCEMARAN (BPMi), MAK. (Kg/ton)	MAX.	MIN.		
1	Januari	10.4	-	81.0	-	41.0	-	8.5	7.1		
2	Pebruari	12.3	-	93.0	-	36.0	-	8.1	7.3		
3	Maret	23.7	-	28.0	-	25.0	-	8.2	7.0		
4	April										
5	Mei										
6	Juni										
7	Juli										
8	Agustus										
9	September										
10	Oktober										
11	Nopember										
12	Desember										
<b>BMLC SK. GUB. 26 TAHUN 2002</b>		<b>100</b>	<b>8.5</b>	<b>350</b>	<b>29.75</b>	<b>100</b>	<b>8.5</b>	<b>6 - 9</b>			

Sumber : Laporan Triwulan RKL/RPL PT. Kiani Kertas





Tabel 8.4.3. Rekapitulasi Hasil Pemantauan Kualitas Air Sungai Kelay & Birang di Kabupaten Berau

Tahun 2006

No	Parameter	SK.0041		SK.0042		SK.0043		SK.0044		SK.0045		SB.0011		SB.0012		Kualitas Air Kelas I
		Long Beliu 7/8/06	15/12/06	24/12/03	7/8/06	Tumbit Melayu 7/8/06	15/12/06	26/9/05	7/8/06	Hilir PT. BC Inaran 7/8/06	15/12/06	7/8/06	31/12/06	Hulu Sei. Birang 7/8/06	31/12/06	
1	<b>Fisika</b>															
	Temperatur (oC)	25.2	29.6	24,8	-	29.1	28.6	28.9	-	29.3	25.1	29.4	0	29.5	0	Keduaan Alami
	Kececahan (cm)	20	40	30	-	30	20	15	-	23	15	23	0	24	0	-
	Turbidity (NTU)	58	16.3	23	-	139	56	51	-	67	162	53	0	297	0	-
	DHL (us/cm)	248	78.7	122,5	-	68	94.6	73.9	-	78.1	59.1	228	0	55.9	0	-
	Tds (mg/l)	110	30	78,4	-	30	20	30	-	40	10	90	0	20	0	1000 mg/l
	Salinitas	-	-	-	-	-	-	-	-	-	-	-	-	-	-	-
	<b>Kimia</b>															
	pH	6.72	7.12	7,8	-	6.54	6.20	6.19	-	6.43	6.62	6.44	0	6.5	0	6-9
	DO (mg/l)	8.2	6.69	6,32	-	9.04	6.46	59.3	-	7.95	6.89	-	-	-	-	6
BOD (mg/l)	0.84	0.85	-	-	1.14	0.93	-	-	0.70	0.51	-	-	-	-	2	
COD (mg/l)	-	13	39	-	-	3	-	-	12	-	-	-	-	-	10	
Total Fosfat Sbg P	-	-	-	-	-	-	-	-	-	-	-	-	-	-	0.2	
NO3 Sbg N	-	-	-	-	-	-	-	-	-	-	-	-	-	-	10	
NH3	-	-	-	-	-	-	-	-	-	-	-	-	-	-	0.5	
Arsen (As)	-	-	-	-	-	-	-	-	-	-	-	-	-	-	0.05	
Kobal	-	-	-	-	-	-	-	-	-	-	-	-	-	-	0.2	
Barium	-	-	-	-	-	-	-	-	-	-	-	-	-	-	1	
Boron	-	-	-	-	-	-	-	-	-	-	-	-	-	-	1	
Selenium	-	-	-	-	-	-	-	-	-	-	-	-	-	-	0.01	
Kadmium	-	-	-	-	-	-	-	-	-	-	-	-	-	-	0.01	
Khrom (VI) (Cr)	0.496	ND	-	-	0.498	ND	-	-	0.433	ND	-	-	-	-	0.05	
Tembaga (Cu)	0.415	0.456	-	-	0.416	0.477	-	-	0.375	0.475	0.008	-	0.046	-	0.02	
Besi (Fe)	0.402	0.890	-	-	3.196	1.032	-	-	2.257	2.236	0.760	-	2.549	-	0.3	
Timbal (Pb)	0.242	0.256	-	-	0.228	0.214	-	-	0.113	0.317	0.357	-	0.348	-	0.03	
Mangan (Mn)	ND	ND	-	-	ND	ND	-	-	ND	ND	ND	-	ND	-	0.1	
Air Raksa (Hg)	ND	ND	-	-	ND	ND	-	-	ND	ND	ND	-	ND	-	0.001	
Seng (Zn)	ND	ND	-	-	ND	ND	-	-	ND	ND	ND	-	ND	-	0.05	
Klorida (Cl)	-	-	-	-	-	-	-	-	-	-	-	-	-	-	(-)	
Sianida	-	-	-	-	-	-	-	-	-	-	-	-	-	-	0.02	
Flourida	-	-	-	-	-	-	-	-	-	-	-	-	-	-	0.5	
Nitrit Sbg N	-	-	-	-	-	-	-	-	-	-	-	-	-	-	0.06	
Sulfat	-	-	-	-	-	-	-	-	-	-	-	-	-	-	400	
Klorida Bebas	-	-	-	-	-	-	-	-	-	-	-	-	-	-	0.03	
Belerang Sbg H2S	-	-	-	-	-	-	-	-	-	-	-	-	-	-	0.002	

Sumber : Bidang Pemantauan dan Pemulihan Bapelda Kab. Berau



Tabel 8.4.4. Rekapitulasi Hasil Pemantauan Kualitas Air Sungai Berau di Kabupaten Berau Tahun 2006

No	Parameter	Titik Pantau/Lokasi Pemantauan										PP. No. 82 Thn. 2001 Kualitas Air Kelas I	
		SBr. 0071 Kuburan Cina 06/08/06	SBr. 0072 Hulu PT. BC Lati 17/12/06	SBr. 0073 Hilir PT. BC Lati 06/08/06	SBr. 0074 Hulu Kamp. Kasai 17/12/06	SBr. 0075 Muara Sei. Berau 06/08/06	SBr. 0076 Tl. Sumanating 21/12/04	SBr. 0077 Hilir PLTU Lati 17/12/06					
1	<b>Fisika</b>												
	Temperatur ( o C)	27.1	27.2	27.4		28.6	25	30.6	27	30.6	29.3	25	29.3
	Kecepatan (cm)	15	28	15	17	20	75	100	77	130	36	15	20
	Turbidity (NTU)	173	50	329	95	123	13.4	7.7	3.5	44	31	132	104
	DHL (us/cm)	67.74	67.1	66.5	60.8	60.2	26.3	30.6	31.4	34.9	31.5	69.9	59.6
	Tds (mg/l)	30	30	30	20	20	1650	1920	>1960	>1990	1000>>	30	20
	Salinitas	-	-	-	-	-	5	-	20	-	21	-	-
2	<b>Kimia</b>												
	pH	6.17	6.54	6.06	6.34	6.57	7.14	7.46	7.55	7.63	7.21	5.92	6.35
	DO (mg/l)	21.12	5.63	17.28	6.24	6.24	16.63	5.02	13.43	4.76	10.24	17	5.03
	BOD (mg/l)	0.46	0.25	1.47	0.89	0.42	1.93	1.11	7.90	0.61	-	0.39	0.26
	COD (mg/l)		13		15	16		19		20			16
	Total Fosfat Sbg P												
	NO3 Sbg N												
	NH3												
	Arsen (As)												
	Kobal												
	Barium												
	Boron												
	Selenium												
	Kadmium												
	Khrom (VI) (Cr)	0.492	ND			ND	ND	0.402	0.256	ND	-	ND	0.224
	Tembaga (Cu)	0.414	0.484	0.419	0.487	0.487	0.076	0.666	0.279	0.653	-	0.414	0.375
	Besi (Fe)	1.557	1.531	1.820	1.549	1.808	0.516	0.729	0.062	0.697	-	2.888	1.135
	Timbal (Pb)	0.177	0.234	0.196	0.257	0.292	0.137	0.304	0.304	0.060	-	0.220	0.233
	Mangan (Mn)	ND	ND	ND	ND	ND	ND	ND	ND	ND	-	ND	ND
	Air Raksa (Hg)												
Seng (Zn)	ND	ND	ND	ND	ND	ND	ND	ND	ND	-	ND	ND	
Klorida (Cl)													
Sianida													
Flourida													
Nitrit Sbg N													
Sulfat													
Khlorida Bebas													
Belerang Sbg H2S													

Sumber : Bidang Pemantauan dan Pemulihan Bapolda Kab. Berau

Tabel 8.4.5. Rekapitulasi Hasil Pemantauan Kualitas Air Sungai Pantai di Kabupaten Berau Tahun 2006

No	Parameter	Titik Pantai/Lokasi Pemantauan										PP, No. 82 Tth. 2001 Kualitas Air Kelas I
		SPn. 0081 Tambak Bupati 11/10/05	SPn. 0082 Hilir PT. BC Suaran 06/08/06	SPn. 0083 Hilir PT. KK 06/08/06	SPn. 0084 Muara Mantaritif 06/08/06	SPn. 0085 Muara Sei. Pantai 06/08/06	SPn. 0086 Mersusuar 17/12/06					
1	<b>Fisika</b>											
	Temperatur ( o C)	33.5	39.00	29.4	-	29.1	-	29.3	-	29	-	Keadaaan Alami
	Keceyahan (cm)	37	118.00	110	-	150	-	95	-	135	-	-
	Turbidity (NTU)	69	4.70	6.1	-	11.7	-	18	-	13.5	-	-
	DHL (us/cm)	30.8	426.40	29.5	-	41	-	36.8	-	28.8	-	-
	Tds (mg/l)	1960	>1960	>1960	-	>1960	-	>1960	-	>1960	-	1000 mg/l
	Salinitas	20	21.00	10.5	-	16	-	19	-	20.5	-	-
2	<b>Kimia</b>											
	pH	6.37	6.23	6.99	-	7.29	-	7.09	-	7.17	-	6-9
	DO (mg/l)	40.7	4.38	7.51	-	7.84	-	7.42	-	8.0	-	6
	BOD (mg/l)	-	0.26	4.6	-	4.02	-	4.77	-	2.2	-	2
	COD (mg/l)	-	-	-	-	-	-	-	-	-	-	10
	Total Fosfat Sbg P	-	-	-	-	-	-	-	-	-	-	0.2
	NO3 Sbg N	-	-	-	-	-	-	-	-	-	-	10
	NH3	-	-	-	-	-	-	-	-	-	-	0.5
	Arsen (As)	-	-	-	-	-	-	-	-	-	-	0.05
	Kobal	-	-	-	-	-	-	-	-	-	-	0.2
	Barium	-	-	-	-	-	-	-	-	-	-	1
	Boron	-	-	-	-	-	-	-	-	-	-	1
	Selenium	-	-	-	-	-	-	-	-	-	-	0.01
	Kadmium	-	-	-	-	-	-	-	-	-	-	0.01
	Khrom (VI) (Cr)	-	0.306	-	-	0.369	-	0.309	-	0.268	-	0.05
	Tembaga (Cu)	-	0.307	-	-	0.232	-	0.292	-	0.323	-	0.02
	Besi (Fe)	-	0.178	-	-	0.192	-	0.405	-	0.084	-	0.3
	Timbal (Pb)	-	0.189	-	-	0.093	-	0.362	-	0.137	-	0.03
	Mangan (Mn)	-	ND	-	-	ND	-	ND	-	ND	-	0.1
	Air Raksa (Hg)	-	ND	-	-	ND	-	ND	-	ND	-	0.001
	Seng (Zn)	-	ND	-	-	ND	-	ND	-	ND	-	0.05
	Klorida (Cl)	-	-	-	-	-	-	-	-	-	-	(-)
	Sianida	-	-	-	-	-	-	-	-	-	-	0.02
	Flourida	-	-	-	-	-	-	-	-	-	-	0.5
	Nitrit Sbg N	-	-	-	-	-	-	-	-	-	-	0.06
	Sulfat	-	-	-	-	-	-	-	-	-	-	400
	Klorida Bebas	-	-	-	-	-	-	-	-	-	-	0.03
	Belarang Sbg H2S	-	-	-	-	-	-	-	-	-	-	0.002

NB : Pemantauan Sungai Pantai Tidak Dapat dilaksanakan Karena Faktor Operasional  
Sumber : Bidang Pemantauan dan Pemulihan Bapelda Kab. Berau



Table 8.5.11. Rekapitulasi Hasil Pemantauan Kualitas Air Sungai Kelay & Birang di Kabupaten Berau  
Bulan Agustus dan Nopember Tahun 2007

No	Parameter	Titik Pantau/Lokasi Pemantauan														PP. No. 82 Tmn. 2001 Kualitas Air		
		SK.0041 Long Belu		SK.0042		SK.0043		SK.0044		SK.0045		SB.0011		SB.0012			Kelas I	
		9/8/07	7/11/2007	24/12/03	7/11/2007	9/8/07	7/11/2007	26/9/05	7/11/2007	9/8/07	7/11/2007	30/4/07	10/8/07	10/8/07	8/11/2007			
1	<b>Fisika</b>																	
	Temperatur ( o C)	27.2	26.1	24.8	-	28.9	27	28.9	-	28	28.1	-	28	27.1	26.2	26.9	27.6	Kedadaan Alami
	Kecerahan (cm)	34	16	30	-	57	19	15	-	54	27	-	54	14	18	32	20	-
	Turbidity (NTU)	38	113	23	-	11.6	51	51	-	27	60	-	27	126	56	46	82	-
	DHL (us/cm)	165.8	40.7	122.5	-	100.6	72.0	73.9	-	104.3	72.9	-	104.3	210	194	160.0	20.4	-
	Tds (mg/l)	10	20	78.4	-	10	30	30	-	10	20	-	10	100	110	90	20	1000 mg/l
	Debit Air (m <sup>3</sup> /dt)	-	13.968	-	-	-	9.990	-	-	-	1,772,800	-	-	-	-	-	66,780	-
2	<b>Kimia</b>																	
	pH	6.9	6.75	7.8	-	6.83	6.44	6.19	-	6.77	6.57	-	6.77	6.7	7.08	6.90	5.92	6 - 9
	DO (mg/l)	7.12	7.07	6.32	-	6.63	5.67	59.3	-	6.03	6.22	-	6.03	6.76	6.10	5.96	7.79	6
	BOD (mg/l)	0.18	1.47	-	-	0.08	-	-	-	0.52	0.24	-	0.44	0.13	0.10	0.10	3.28	2
	COD (mg/l)	-	-	39	-	-	-	-	-	-	-	-	-	-	-	-	-	10
	Total Fosfat Sbg P	-	-	-	-	-	-	-	-	-	-	-	-	-	-	-	-	0.2
	NO3 Sbg N	-	-	-	-	-	-	-	-	-	-	-	-	-	-	-	-	10
	NH3	-	-	-	-	-	-	-	-	-	-	-	-	-	-	-	-	0.5
	Arsen (As)	-	-	-	-	-	-	-	-	-	-	-	-	-	-	-	-	0.05
	Kobal	-	-	-	-	-	-	-	-	-	-	-	-	-	-	-	-	0.2
	Barium	-	-	-	-	-	-	-	-	-	-	-	-	-	-	-	-	1
	Boron	-	-	-	-	-	-	-	-	-	-	-	-	-	-	-	-	1
	Selenium	-	-	-	-	-	-	-	-	-	-	-	-	-	-	-	-	0.01
	Kadmium	-	-	-	-	-	-	-	-	-	-	-	-	-	-	-	-	0.01
	Khrom (VI) (Cr)	-	-	-	-	-	-	-	-	-	-	-	-	0.194	-	0.203	-	0.05
	Tembaga (Cu)	-	-	-	-	-	-	-	-	-	-	-	-	0.294	-	0.297	-	0.02
	Besi (Fe)	-	-	-	-	-	-	-	-	-	-	-	-	0.238	-	0.325	-	0.3
	Timbal (Pb)	-	-	-	-	-	-	-	-	-	-	-	-	0.259	-	0.247	-	0.03
	Mangan (Mn)	-	-	-	-	-	-	-	-	-	-	-	-	ND	-	ND	-	0.1
	Air Raksa (Hg)	-	-	-	-	-	-	-	-	-	-	-	-	ND	-	ND	-	0.001
	Seng (Zn)	-	-	-	-	-	-	-	-	-	-	-	-	ND	-	ND	-	0.05
	Klorida (Cl)	-	-	-	-	-	-	-	-	-	-	-	-	-	-	-	-	(-)
	Sianida	-	-	-	-	-	-	-	-	-	-	-	-	-	-	-	-	0.02
	Flourida	-	-	-	-	-	-	-	-	-	-	-	-	-	-	-	-	0.5
	Nitrit Sbg N	-	-	-	-	-	-	-	-	-	-	-	-	-	-	-	-	0.06
	Sulfat	-	-	-	-	-	-	-	-	-	-	-	-	-	-	-	-	400
	Klorida Bebas	-	-	-	-	-	-	-	-	-	-	-	-	-	-	-	-	0.03
	Belerang Sbg H2S	-	-	-	-	-	-	-	-	-	-	-	-	-	-	-	-	0.002

Ket : AAS masih rusak

Sumber : Bidang Pemantauan dan Pemulihan Bapolda Kab. Berau





**Tabel 10.1. : LABORATORIUM PENGUJI MUTU LINGKUNGAN DI KALTIM**  
*Table 10.1. : The Tester Laboratory Quality of Environment in East Kalimantan*

Nomor <i>Number</i>	Nama Laboratorium <i>Laboratory Name</i>	Bidang Pengujian <i>Tester</i>	Lokasi <i>Area</i>
1	Laboratorium Unit V	Air, Migas	Balikpapan
2	Pertamina Balikpapan Laboratorium Kaltim	Air	Sangata
3	Prima Coal ( KPC ) Laboratorium Universitas Mulawarman (Fahutan)	Tanah	Samarinda
4	Laboratorium Succofindo	Mineral	Samarinda
5	Laboratorium PT. Badak	Air, Migas	Bontang
6	Laboratorium PT. Pupuk Kaltim.	Air	Bontang
7	Laboratorium Hyperkes Depnaker.	Udara	Samarinda

Sumber Data : SK. Gubernur Kaltim No. 660/K.18/2000

Source : Decree of Governor Kaltim Number 660/K.18/2000

**Tabel 10.2. : Daftar Undang-Undang Tentang Lingkungan Hidup**

Table 10.2. :

<b>Nomor Number</b>	<b>Nomor Dan Tahun Undang-Undang</b>	<b>Perihal/Tentang</b>	<b>Keterangan</b>
1	Undang-Undang Republik Indonesia Nomor : 23 Tahun 1997	Tentang Pengelolaan Lingkungan Hidup	

Sumber : Himpunan Peraturan di Bidang Pengelolaan Lingkungan Hidup



**Tabel 10.3. : PERATURAN PEMERINTAH REPUBLIK INDONESIA YANG TERKAIT DENGAN PENGELOLAAN LINGKUNGAN HIDUP**  
 Table 10.3. : *Republic Government Regulation Relevant Indonesia With The Environment Management*

Nomor Number	Nomor Dan Tahun Jenis Peraturan	Perihal/Tentang
1	Peraturan Pemerintah RI Nomor : 18 Tahun 1999	Pengelolaan Limbah Bahan Berbahaya Dan Beracun
2	Peraturan Pemerintah RI Nomor : 19 Tahun 1999	Pengendalian Pencemaran dan atau Perusakan laut
3	Peraturan Pemerintah RI Nomor : 27 Tahun 1999	Analisis Mengenai Dampak Lingkungan Hidup
4	Peraturan Pemerintah RI Nomor : 41 Tahun 1999	Pengendalian Pencemaran Udara
5	Peraturan Pemerintah RI Nomor : 85 Tahun 1999	Perubahan Atas Peraturan Pemerintah Nomor 18 Tahun 1999 Tentang Pengolahan Limbah Bahan Berbahaya dan Beracun.
6	Peraturan Pemerintah RI Nomor : 150 Tahun 2000	Pengendalian Kerusakan Tanah Untuk Produksi Biomassa
7	Peraturan Pemerintah RI Nomor : 4 Tahun 2001	Pengendalian Kerusakan dan atau Pencemaran Lingkungan Hidup Yang Berkaitan Dengan Kebakaran Hutan dan atau Lahan.
8	Peraturan Pemerintah RI Nomor : 74 Tahun 2001	Bahan Berbahaya dan Beracun
9	Peraturan Pemerintah RI Nomor : 82 Tahun 2001	Pengelolaan Kualitas Air dan Pengendalian Pencemaran Air

Sumber : Himpunan Peraturan di Bidang Pengelolaan Lingkungan Hidup

**Tabel 10.4.1 : Peraturan Lingkungan Hidup Yang Terkait Dengan Pengendalian Pencemaran Udara**  
Table 10.4.1. :

Nomor Number	Nomor Dan Tahun Jenis Peraturan	Perihal/Tentang
1	Kep.Men Lingkungan Hidup Nomor : 35 Tahun 1993	Ambang Batas Emisi Gas Buang Kendaraan Bermotor.
2	Kep.Men Lingkungan Hidup Nomor : 13 Tahun 1995	Baku Mutu Emisi Sumber Tidak Bergerak.
3	Kep.Men Lingkungan Hidup Nomor : 15 Tahun 1996	Program Langit Biru.
4	Kep.Men Lingkungan Hidup Nomor : 48 Tahun 1996	Baku Tingkat Kebisingan.
5	Kep.Men Lingkungan Hidup Nomor : 49 Tahun 1996	Baku Tingkat Getaran.
6	Kep.Men Lingkungan Hidup Nomor : 50 Tahun 1996	Baku Tingkat Kebauan.
7	Kep.Men Lingkungan Hidup Nomor : 45 Tahun 1997	Indeks Standar Pencemaran Udara.
8	Kep.Badan Pengendali Dampak Lingkungan Nomor : 205 Tahun 1996	Pedoman Teknis Pengendalian Pencemaran Udara Sumber Tidak Bergerak.
9	Kep.Badan Pengendali Dampak Lingkungan Nomor : 107 Tahun 1997	Pedoman Teknis Perhitungan dan Pelaporan Serta Informasi indeks Standar Pencemaran Udara.
10	Kep.Men Lingkungan Hidup Nomor : 129/MENLH/2003	Baku Mutu Usaha dan atau Kegiatan Minyak Dan Gas Bumi
11	Kep.Men Lingkungan Hidup Nomor : 141/MENLH/2003	Ambang Batas Emisi Gas Buang Kendaraan Bermotor Tipe Baru Dan Kendaraan Bermotor Yang Sedang Diproduksi (Current Production).

Sumber : Himpunan Peraturan di Bidang Pengelolaan Lingkungan Hidup

**Tabel 10.4.2. : Daftar Peraturan Lingkungan Hidup Yang Terkait Dengan Pengendalian Pencemaran Air**

Table 10.4.2. :

Nomor Number	Nomor Dan Tahun Jenis Peraturan	Perihal/Tentang
1	Kep.Men Lingkungan Hidup Nomor : 35 Tahun 1995	Program Kali Bersih (Prokasih)
2	Kep.Men Lingkungan Hidup Nomor : 35A Tahun 1995	Program Pemilatan Kinerja Perusahaan / Kegiatan Usaha Dalam Pengendalian Pencemaran Dilingkup Kegiatan Prokasih (Proper Prokasih).
3	Kep.Men Lingkungan Hidup Nomor : 51 Tahun 1995	Baku Mutu Limbah Cair Bagi Kegiatan Industri.
4	Kep.Men Lingkungan Hidup Nomor : 52 Tahun 1995	Baku Mutu Limbah Cair Bagi Kegiatan Hotel.
5	Kep.Men Lingkungan Hidup Nomor : 42 Tahun 1996	Baku Mutu Limbah Cair Bagi Kegiatan Minyak dan Gas serta Panas Bumi.
6	Kep.Men Lingkungan Hidup Nomor : 09 Tahun 1997	Perubahan Keputusan Menteri Lingkungan Hidup Nomor 42/MEN/LH/10/1996 Tentang Baku Mutu Limbah Cair Bagi Kegiatan Minyak dan Gas Serta Panas Bumi.
7	Kep.Men Lingkungan Hidup Nomor : 03 Tahun 1998.	Baku Mutu Limbah Cair Bagi Kawasan Industri.
8	Kep.Men Lingkungan Hidup Nomor : 28 Tahun 2003	Pedoman Teknis Pengkajian Pemanfaatan Air Limbah Dari Industri Minyak Sawit Pada Tanah di Perkebunan Kelapa Sawit.
9	Kep.Men Lingkungan Hidup Nomor : 29 Tahun 2003	Pedoman Syarat dan Tata Cara Perizinan Pemanfaatan Air Limbah Industri Minyak Kelapa Sawit Pada Tanah Di Perkebunan Kelapa Sawit.
10	Kep.Men Lingkungan Hidup Nomor : 37 Tahun 2003	Metode Analisa Kualitas Air Permukaan Dan Pengambilan Contoh Air Permukaan.
11	Kep.Men Lingkungan Hidup Nomor : 110 Tahun 2003	Pedoman Penetapan Daya Tampung Beban Pencemaran Air Pada Sumber Air.
12	Kep.Men Lingkungan Hidup Nomor : 111 Tahun 2003	Pedoman Mengenai Syarat dan Tata Cara Perizinan Serta Pedoman Kajian Pembuangan Air Limbah Ke Air Atau Sumber Air.
13	Kep.Men Lingkungan Hidup Nomor : 112 Tahun 2003	Baku Mutu Air Limbah Bagi Usaha Dan Kegiatan Domestik.
14	Kep.Men Lingkungan Hidup Nomor : 113 Tahun 2003	Baku Mutu Air Limbah Bagi Usaha Dan Atau Kegiatan Pertambangan Batu Bara.
15	Kep.Men Lingkungan Hidup Nomor : 114 Tahun 2003	Pedoman Pengkajian Untuk Menetapkan Kelas Air.
16	Kep.Men Lingkungan Hidup Nomor : 115 Tahun 2003	Pedoman Penentuan Status Mutu Air.
17	Kep.Men Lingkungan Hidup Nomor : 142 Tahun 2003	Perubahan Atas Keputusan Menteri Lingkungan Hidup Nomor 111 Tahun 2003 Tentang Pedoman Mengenai Syarat dan Tata Cara Perizinan Serta Pedoman Kajian Pembuangan Air Limbah ke Air Atau Sumber Air.

Sumber : Himpunan Peraturan di Bidang Pengelolaan Lingkungan Hidup

**Tabel 10.4.3. : Daftar Peraturan Lingkungan Hidup Yang Terkait Dengan Pengendalian Kerusakan Lingkungan**  
 Table 10.4.3. :

Nomor <i>Number</i>	Nomor Dan Tahun Jenis Peraturan	Perihal/Tentang
1	Kep.Men Lingkungan Hidup Nomor : 43 Tahun 1996	Kriteria Kerusakan Lingkungan Bagi Usaha atau Kegiatan Penam- bangan Bahan Galian Golongan C Jenis Lepas Di Daratan.

Sumber : Himpunan Peraturan di Bidang Pengelolaan Lingkungan Hidup

**Tabel 10.4.4. Daftar Peraturan Lingkungan Hidup Yang Terkait Dengan Pengendalian Pencemaran Kerusakan Laut.**  
 Table 10.4.4. :

<b>Nomor Number</b>	<b>Nomor Dan Tahun Jenis Peraturan</b>	<b>Perihal/Tentang</b>
1	Kep.Men Lingkungan Hidup Nomor : 45 Tahun 1996	Program Pantai Bersih.
2	Kep.Men Lingkungan Hidup Nomor : 04 Tahun 2001	Kriteria Baku Kerusakan Terumbu Karang.
3	Kep.Men Lingkungan Hidup Nomor : 47 Tahun 2001	Pedoman Pengukuran Kondisi Terumbu Karang.
4	Kep.Men Lingkungan Hidup Nomor : 51 Tahun 2004	Baku Mutu Air Laut.

Sumber : Himpunan Peraturan di Bidang Pengelolaan Lingkungan Hidup

**Tabel 10.4.5. : Daftar Peraturan Lingkungan Hidup Yang Terkait Dengan Penegakan Hukum Lingkungan**  
 Table 10.4.5. :

Nomor Number	Nomor Dan Tahun Jenis Peraturan	Perihal/Tentang
1	Keputusan Menteri Lingkungan Hidup Nomor : Kep. 07/MENLH/2001	Pejabat Pengawas Lingkungan Hidup Dan Pejabat Pengawas Lingkungan Hidup Daerah.
2	Keputusan Menteri Lingkungan Hidup Nomor : Kep. 56/MENLH/2002	Pedoman Umum Pengawasan Penataan Lingkungan Hidup Bagi Pejabat Pengawas
3	Keputusan Menteri Lingkungan Hidup Nomor : Kep. 58/MENLH/2002	Tata Cara Pejabat Pengawas Lingkungan Hidup di Propinsi/Kabupaten Kota.
4	Surat Jaksa Agung Muda Tindak Pidana Umum Nomor : B-60/E/Ejp/01/02	Perihal Pedoman Teknis Yustisial Penanganan Perkara Tindak Pidana Lingkungan Hidup.
5	Keputusan Bersama Kementerian Lingkungan Hidup, Kejaksaan, Kepolisian. Nomor : Kep-04/MENLH/04/2004, KEP-208/A.I.A/04/2004, KEP-19/IV/2004.	Penegakan Hukum Lingkungan Hidup Terpadu (Satu Atap) Menteri Lingkungan Hidup Republik Indonesia, Jaksa Agung Republik Indonesia Dan Kepala Kepolisian Negara Republik Indonesia.

Sumber : Himpunan Peraturan di Bidang Pengelolaan Lingkungan Hidup

**Tabel 10.4.6. : Daftar Peraturan Lingkungan Hidup Yang Terkait Dengan Pengelolaan Limbah Bahan Berbahaya Dan Beracun (B3).**

Table 10.4.6. :

Nomor Number	Nomor Dan Tahun Jenis Peraturan	Perihal/Tentang
1	Keputusan Bapedal	Tata Cara Memperoleh Izin Penyimpanan, Pengumpulan, Pengoperasian Alat
2	Nomor : Kep. 68/BAPEDAL/05/1994	Pengolahan dan Penimbunan Akhir Limbah Bahan Berbahaya dan Beracun.
3	Keputusan Bapedal	Tata Cara Dan Persyaratan Teknis Penyimpanan Dan Pengumpulan Limbah
4	Nomor : Kep. 01/BAPEDAL/09/1995	Bahan Berbahaya dan Beracun.
5	Keputusan Bapedal	Dokumen Limbah Bahan Berbahaya dan Beracun.
6	Nomor : Kep. 02/BAPEDAL/09/1995	Persyaratan Teknis Pengelolaan Limbah Bahan Berbahaya dan Beracun.
7	Keputusan Bapedal	Persyaratan Teknis Pengelolaan Limbah Bahan Berbahaya dan Beracun.
8	Nomor : Kep. 03/BAPEDAL/09/1995	Tata Cara Persyaratan Penimbunan Hasil Pengolahan, Persyaratan Lokasi
9	Keputusan Bapedal	Bekas Pengolahan, dan Lokasi Bekas Penimbunan Limbah Bahan Berbahaya
10	Nomor : Kep. 04/BAPEDAL/09/1995	dan Beracun.
11	Keputusan Bapedal	Simbol Dan Label Limbah Bahan Berbahaya Dan Beracun.
12	Nomor : Kep. 05/BAPEDAL/09/1995	Tata Cara Dan Persyaratan Penyimpanan dan Pengumpulan Minyak Pelumas
13	Keputusan Bapedal	Bekas.
14	Nomor : Kep. 255/BAPEDAL/08/1996	Penyerahan Minyak Pelumas Bekas.
15	Edaran Keutusan Bapedal	Tata Laksana Pengawasan Pengelolaan Limbah Bahan Berbahaya Beracun
16	Nomor : 08/SE/02/1997	di Daerah.
17	Keputusan Bapedal	Penetapan Kemitraan Dalam Pengolahan Limbah Bahan Berbahaya Dan Beracun.
18	Nomor : Kep. 02/BAPEDAL/01/1998	Penetapan Prioritas Limbah Bahan Berbahaya Dan Beracun.
19	Keputusan Bapedal	Tata Cara Persyaratan Teknis Pengolahan Limbah Minyak Bumi dan Tanah
20	Nomor : Kep. 03/BAPEDAL/01/1998	Terkontaminasi oleh Minyak Bumi Secara Biologi.
21	Keputusan Bapedal	
22	Nomor : Kep. 04/BAPEDAL/01/1998	
23	Keputusan Bapedal	
24	Nomor : Kep. 128 Tahun 2003	

Sumber : Himpunan Peraturan di Bidang Pengelolaan Lingkungan Hidup

**Tabel 10.4.7. : Daftar Keputusan Menteri Yang Terkait Dengan AMDAL**  
Table 10.4.7. :

Nomor Number	Nomor Dan Tahun U Keputusan Menteri	Perihal/Tentang
1	Kep.Men Lingkungan Hidup Nomor : 42 Tahun 1994	Pedoman Umum Pelaksanaan Audit Lingkungan.
2	Kep.Men Lingkungan Hidup Nomor : 056 Tahun 1994	Pedoman Mengenai Ukuran Dampak Penting.
3	Kep.Men Lingkungan Hidup Nomor : 2 Tahun 2000	Panduan Penilaian Dokumen Amdal.
4	Kep.Men Lingkungan Hidup Nomor : 4 Tahun 2000	Panduan Penyusunan Amdal Kegiatan Pembangunan Pemukiman Terpadu.
5	Kep.Men Lingkungan Hidup Nomor : 5 Tahun 2000	Panduan Penyusunan Amdal Kegiatan Pembangunan Di Daerah Lahan Basah.
6	Kep.Men Lingkungan Hidup Nomor : 40 Tahun 2000	Pedoman Tata Kerja Komisi Penilai Analisis Mengenai Dampak Lingkungan Hidup.
7	Kep.Men Lingkungan Hidup Nomor : 41 Tahun 2000	Pedoman Pembentukan Komisi Penilai Analisis Mengenai Dampak Lingkungan Hidup Kabupaten/Kota.
8	Kep.Men Lingkungan Hidup Nomor : 42 Tahun 2000	Pedoman Keanggotaan Komisi Penilai dan Tim Teknis Analisis Mengenai Dampak Lingkungan Hidup Pusat.
9	Kep.Men Lingkungan Hidup Nomor : 17 Tahun 2001	Jenis Usaha Dan atau Kegiatan Yang Wajib Dilengkapi Dengan Analisis Mengenai Dampak Lingkungan Hidup.
10	Kep.Men Lingkungan Hidup Nomor : 30 Tahun 2001	Pedoman Pelaksanaan Audit Lingkungan Hidup Yang Diwajibkan Menteri Negara Lingkungan Hidup.
11	Keputusan Bapedal Nomor : 299 Tahun 1996	Pedoman Teknis Kajian Aspek Sosial Dalam Penyusunan Analisis Mengenai Dampak Lingkungan.
12	Keputusan Bapedal Nomor :105 Tahun 1997	Panduan Pemantauan Pelaksanaan Rencana Pengelolaan Lingkungan (RPL).
13	Keputusan Bapedal Nomor : 08 Tahun 2000	Keterlibatan Masyarakat dan Keterbukaan Informasi Dalam Proses Analisis Mengenai Dampak Lingkungan Hidup.
14	Keputusan Bapedal Nomor : 09 Tahun 2000	Pedoman Penyusunan Analisis Mengenai Dampak Lingkungan Hidup.
15	Kep.Men Lingkungan Hidup Nomor : 86 Tahun 2002	Pedoman Pelaksanaan Upaya Pengelolaan Lingkungan Hidup dan Upaya Pemantauan Lingkungan Hidup.

Sumber : Himpunan Peraturan di Bidang Pengelolaan Lingkungan Hidup



**Tabel 10.5. :** **KEPUTUSAN GUBERNUR KALIMANTAN TIMUR YANG TERKAIT DENGAN PENGELOLAAN LINGKUNGAN HIDUP**  
 Table 10.5. : *East Kalimantan Governor Regulation Relevant Indonesia With The Environment Management*

Nomor Number	Nomor Dan Tahun Jenis Peraturan	Perihal/Tentang
1	Kep. Gubernur Kaltim Nomor : 338 Tahun 1994	Pedoman Pengelolaan Sampah dan Limbah Rumah Sakit dan UPT Kesehatan dalam Wilayah Kalimantan Timur
2	Kep. Gubernur Kaltim Nomor : 26 Tahun 2002	Baku Mutu Limbah Cair Bagi Kegiatan Industri dan Usaha Lainnya dalam Propinsi Kalimantan Timur
3	Kep. Gubernur Kaltim Nomor : 28 Tahun 2002	Penguajian Lingkungan Kerja dan Kesehatan Kerja Gubernur Kalimantan Timur

**Tabel 10.6. KEPUTUSAN KEPALA BAPEDALDA KALIMANTAN TIMUR YANG TERKAIT DENGAN PENGELOLAAN LINGKUNGAN HIDUP**

Table 10.6. *East Kalimantan Bapedalda Regulation Relevant Indonesia With The Environment Management*

Nomor <i>Number</i>	Nomor Dan Tahun <i>Jenis Peraturan</i>	Perihal/Tentang
1	Kep. Kepala Bapedalda Prov. Kaltim No. 660.1/K.14/2001 Tahun 2001	Pembentukan Tim Penilai Kalpataru Provinsi Kalimantan Timur

Tabel 10.7. **PERATURAN DAERAH KABUPATEN BERAU YANG TERKAIT DENGAN PENGELOLAAN LINGKUNGAN HIDUP**

Table 10.7. *Berau Regency Regulation Relevant Indonesia With The Environment Management*

Nomor <i>Number</i>	Nomor Dan Tahun Jenis Peraturan	Perihal/Tentang
1 2 3 4 5 6 7 8 9	Peraturan Daerah Kabupaten Berau Nomor : 04 Tahun 2004	Pengelolaan Lingkungan Hidup

**Tabel 10.8. KEPUTUSAN BUPATI KABUPATEN BERAU YANG TERKAIT DENGAN PENGELOLAAN LINGKUNGAN HIDUP**

*Berau Regent Regulation Relevant Indonesia With The Environment Management*

Nomor Number	Nomor Dan Tahun Jenis Peraturan	Perihal/Tentang
1	Kep. Bupati Kabupaten Berau Nomor : 218 Tahun 2000	Kewajiban Para Pengusaha untuk Melaporkan Kegiatan Pengelolaan Lingkungan
2	Kep. Bupati Kabupaten Berau Nomor : 192 Tahun 2003	Pembentukan Tim Terpadu dan Tim Teknis Pengelolaan Keanekaragaman Hayati Kepulauan Derawan